

ディスカバー クルーズフェリー！！

<2016年乗船研修ご案内>

クルーズポート・マスター制度事業の一環として、クルーズポートセミナー修了者及びクルーズ関係者を対象とした乗船研修を、クルーズフェリーを使用し企画・実施する事となりました。

定期運航されているクルーズフェリー活用による新たなクルーズビジネスモデルを構築し、フェリー発着地各港の賑わいの創出そして活性化への糸口を見いだせばとの企画です。
今回の研修ではクルーズフェリー乗船体験はもとより、クルーズポート大阪そして釜山におけるクルーズ船受け入れの現状と今後の計画などを各港湾管理者の方々よりお話しいただく事も企画しております。

今回の乗船研修を通じ、より一層、クルーズの知見、そして、クルーズポート構築にお役立てください。

○乗船研修船：パンスタードリーム号

総トン数：21,535トン 乗客定員：545名 運航会社：パンスタークルーズ

○研修期間：平成28年6月24日（金）～6月27日（月）3泊4日

○集合・解散：6月24日 14:30 大阪港天保山クルーズターミナル集合

：6月27日 10:00 大阪南港 フェリーターミナル

○参加対象者：クルーズポートセミナー修了者、クルーズ関係者、他（ご同伴者歓迎）

○募集人員：20名程度

○研修費用：¥38,000（1名）（セミナー受講修了者）

：¥41,000（1名）（それ以外の方）

※内訳：大阪⇄釜山フェリー乗船料・釜山ホテル宿泊代・食事（朝・夕2回）

○利用客室：デラックス・スイートルーム（1室2名利用）

○募集締切日：平成28年5月27日（金）

* 参加申し込みは先着順とし、定員20名とします。（申し込み先は裏面を参照下さい。）

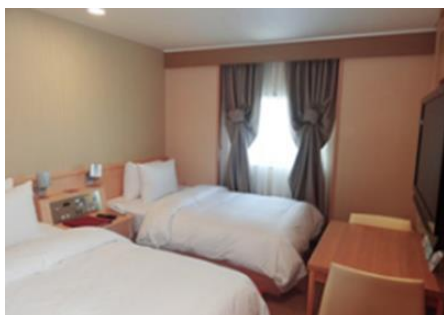
* 参加申し込み者が10名以下の場合、今回の研修は中止とさせていただきます。

☆ 参加申し込みをいただきました方には別途研修の詳細をご送付いたします。

<パンスタードリーム号全景>



<デラックススイートルーム船室>



<釜山港国際旅客ターミナル>



主催：一般財団法人 みなと総合研究財団 / クルーズポート・マスター制度運営委員会
旅行取扱：株式会社サンスターライン

<研修日程>

日付	発着地	時間	行 程	食 事		
				朝	昼	夕
6月24日 (金)	大阪・南港	14:30	大阪港天保山クルーズターミナル 集合 研修①：クルーズポート大阪の現状と今後	—	—	○
16:00		パンスタードリーム号 乗船				
17:00		大阪港 出港				
6月25日 (土)	釜山港	12:00	研修②：クルーズフェリー事例学習 釜山港 入港 パンスタードリーム号 下船 研修③：クルーズポート釜山の現状と今後 宿泊：釜山市内ホテル	○	—	—
6月26日 (日)	釜山港	14:00	パンスタードリーム号 乗船	—	—	○
		15:00	釜山港 出港			
6月27日 (月)	大阪・南港	10:00	大阪・南港着 入国手続後、解散	○	—	—

■参加申し込み

【2016年乗船研修】に参加希望の方は、以下の参加申し込み用紙にご記入の上、**お早目**に FAX 又は電子メールにてお申し込み下さい。

申込先：一般財団法人 みなと総合研究財団

クルーズポート・マスター制度事務局 担当：内山・和田

FAX：03-5408-8741 E-Mail：cruise@wave.or.jp

.....

《 参加申し込み用紙 》

参加者のお名前：^{ふりがな} _____

ご 所 属： _____

クルーズポート・セミナー修了者： _____ はい _____ いいえ _____

電 話 番 号： _____ FAX： _____

E - m a i l： _____