

■ Wharf (Pier) Information

埠頭別情報

Wharf (Pier) name: Tateyama multi-Purpose Pier(Tateyama Sunset Pier) ふ頭名 : 館山港多目的観光棧橋 (館山夕日棧橋)		
III. PHYSICAL CONSIDERATIONS 物理的留意事項		
1. Berth 岸壁	Length / Water depth 延長/水深	① -7.5 240m/-7.5m
	Height of the pier above MLW or chart datum (平均干潮位又は海図基準 からの) 岸壁の高さ	① -7.5 4.0m
	Pier depth (distance to the closest obstruction behind the pier edge) 岸壁の幅 (岸壁の端から背 後障害物までの距離)	① -7.5 8.2m
	Minimum depth across the berth 岸壁の最低水深	① -7.5 -7.5m
	Fender bar 防舷材 Absorbed energy / number of the fender bars 吸収エネルギー/本数	① -7.5 13.5tf・m/6, 4.5tf・m/2, 1.1tf・m/2
	Bollard 係船柱 Specification / number of the bollards スペック/本数	① -7.5 100t/4, 50t/4, 15t/8
2. Channel 航路	Width / water depth 幅/水深	
3. Turning basin (diameter) 回頭泊地 (直径)		
4. Clearance 高さ制限		Restricted by air force Shall discuss the port authority
5. Maximum tidal range / max currents 最大潮差/最大潮流		
6. Wind & weather conditions / tides by season 風及び季節による天候/潮汐の変化		

IV. LANDSIDE FACILITIES		
陸上施設		
1. Terminal ターミナル等	Terminal Availability ターミナルの有無	Yes
	Shelter or facilities to shelter from rain (無い場合) 雨よけ施 設の有無	
	Boarding Bridge ボーディングブリッジ	Not Available
2. Shore gangway ギヤングウェイ		Not Available
3. Pay phone 公衆電話		Not Available
4. Restroom / washroom トイレ		Available
5. Vending machine / kiosk 自動販売機・売店		Available
6. Need to arrange shuttles to downtown? 市街地へシャトルバスが必要か		No
7. Distance and time to downtown? 市街地までの距離・時間		1.2km/12min on foot
8. Distance and time to primary sightseeing area 主要観光地までの距離・時間		Tateyama Castle 1.4km/6min by car
V. CUSTOMS AND IMMIGRATION		
税関及び入国管理		
1. Availability of CIQ services and facilities CIQの有無	Permanent 常設	No
	Temporary 仮設 (船上を含む)	No
2. Secure electronic access 自動化出入国ゲートの有無		No
VI. WORKING HOURS		
サービス提供時間		
1. Pilotage パイロット		
2. Tuggage タグ		
3. Line handling 綱とり		
4. Other (pls specify) その他		
VII. SECURITY		
セキュリティ		
1. ISPS certified? ISPSの認定有無		No

VIII. TRANSPORTATION 交通機関		
1. Parking for tour buses (number of buses) 観光バス待機所 (駐車台数)		4
2. Parking for private cars (number of cars) 自家用車駐車場 (駐車台数)		91
3. Parking for taxis (number of taxis) タクシープール (駐車台数)		3~4
4. Name of the nearest airport from the pier ふ頭から最も近い空港の名称		Haneda Airport(Tokyo International Airport)
5. Time from the pier to the airport by car ふ頭から空港までの車での移動時間		One and a half hours
6. Name of the nearest rail station from the pier ふ頭から最も近い鉄道駅の名称		JR Tateyama Station
7. Time from the pier to the rail station by car ふ頭から鉄道駅までの車での移動時間		5min
IX. TERMINAL SERVICE ターミナル内のサービス		
1. Wi-Fi service Wi-Fi サービス		Available
2. Postal & delivery service 郵便・宅配便サービス		Not Available
3. Foreign exchange 外貨両替所	Availability 両替所の有無	No
	Kinds of currencies 取り扱い貨幣の種類	
	Business hours・days 営業時間・営業日	
4. Tourist information 観光案内所	Availability 観光案内所の有無	No
	Language 対応言語	
	Business hours・days 営業時間・営業日	

X. REFERENCE INFORMATION

参考情報

Wharf position figure

ふ頭位置図

日本語

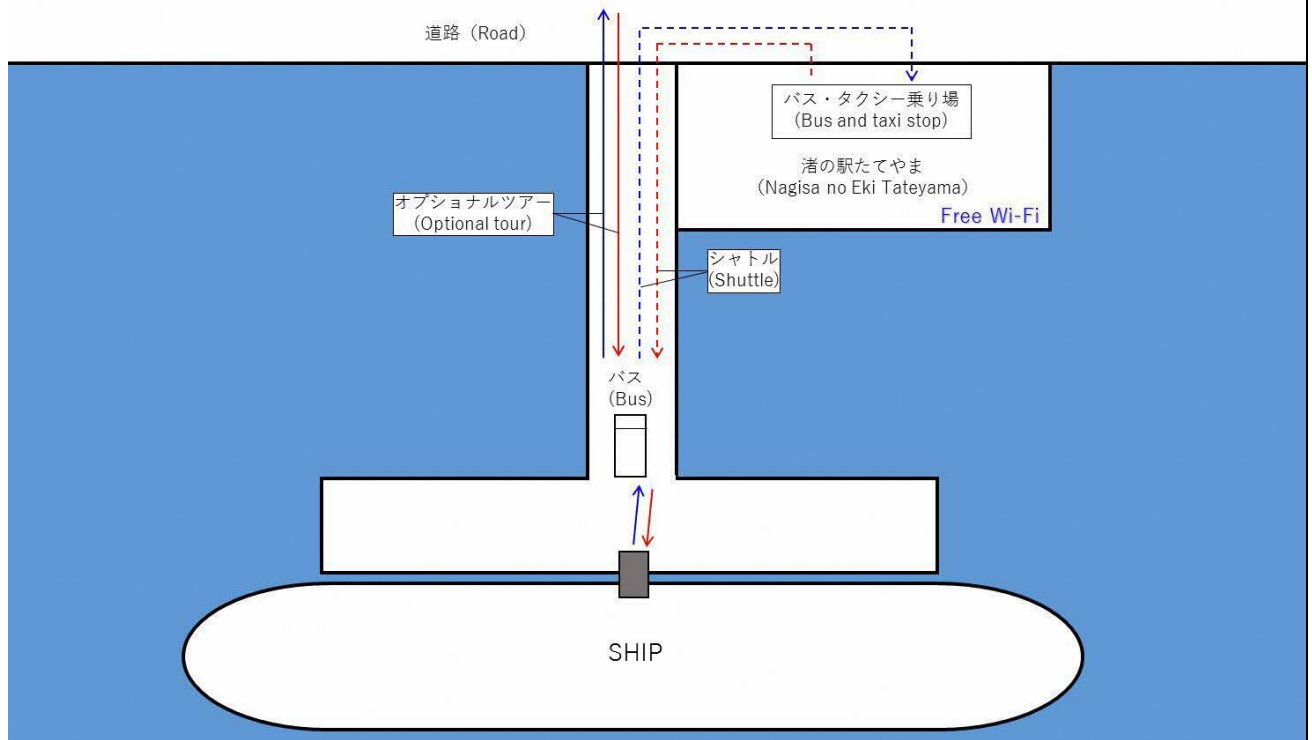


英語



Figure of the terminal placement and passenger line of flow

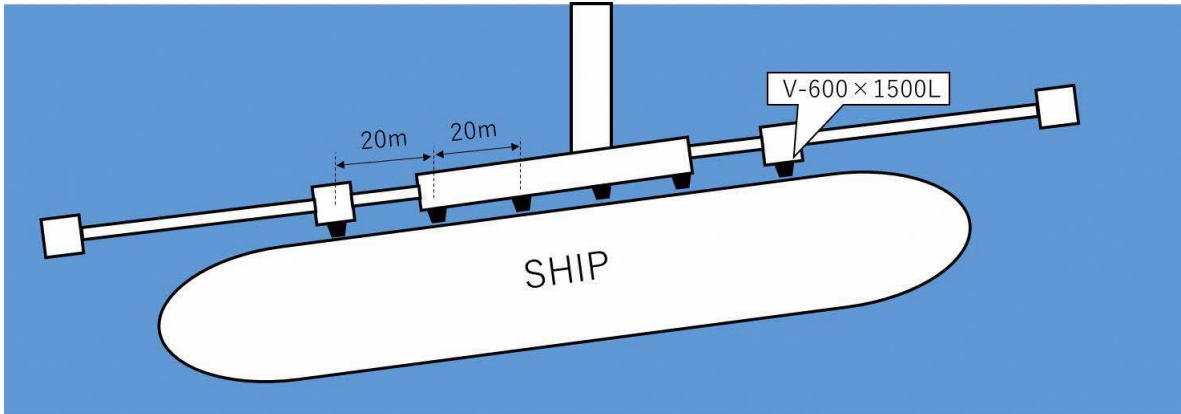
ターミナル配置図と受入動線



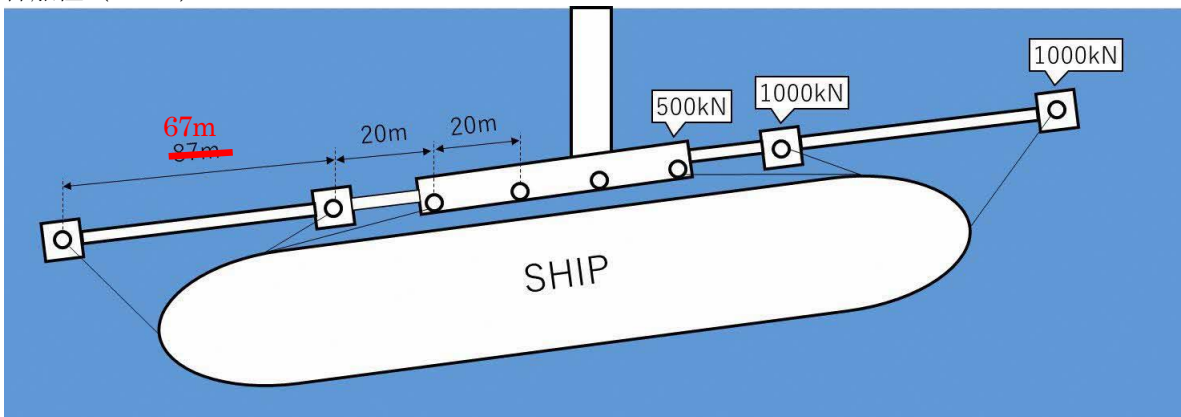
The details of a fender bar and bollard

防舷材と係船柱の詳細

防舷材 (fender bar)



係船柱 (bollard)



写真

