

CRUISE SHIP PIER AND TERMINAL FACILITY SPECIFICATION OVERVIEW

クルーズ係留施設及びターミナル施設概要

As of 01/01/2023
2023年1月1日現在

■Common Information

共通情報

PORT NAME: Kozushima Port 港名：神津島港		
LOCATION / ADDRESS: 8-1 Nishi-Shinjuku 2Cho-me, Shinjuku-ku, TOKYO, JAPAN 住所：東京都新宿区西新宿 2-8-1		
PORT CONTACT: Island Harbors Division, Bureau of Port&Harbor, Tokyo Metropolitan Government 連絡先：東京都港湾局離島港湾部		
Phone: 電話：	Fax:	E-mail: S0000527@section.metro.tokyo.jp
Mobile phone: 携帯：	Website: https://www.kouwan.metro.tokyo.lg.jp/rit o/	Other: その他：

I. CRUISE SHIP RECORD (OVER THE PAST FIVE YEARS)

寄港実績（過去5年）

Ship name 船名：	Gross tonnage 総トン数：	LOA 全長：(m)	Draft 喫水：(m)	Maiden call (Year) 初寄港年：
ASUKA II	50,142	240.90	7.80	2007

II. CONSULATE OR EMBASSY CONTACT

大使館または領事館連絡先・所在地

Nation: Name of consulate or embassy: Phone: Place:

国名：大使館または領事館名：電話番号：所在地

Australia	Australian Embassy in Japan,Tokyo	+81-3-5232-4111	Tokyo
Canada	Embassy of Canada to Japan in Tokyo	+81-3-5412-6200	Tokyo
China	Embassy of the People's Republic of China in Japan	+81-3-3403-3388	Tokyo
Germany	Embassy of the Federal Republic of Germany in Japan	+81-3-5791-7700	Tokyo
Italy	Embassy of Italy in Japan	+81-3-3453-5291	Tokyo
Korea	Embassy of the Republic of Korea in Japan	+81-3-3452-7611～9	Tokyo
Singapore	Embassy of the Republic of Singapore,Tokyo	+81-3-3586-9111	Tokyo
United Kingdom Of Great Britain And Northern Island	British Embassy Tokyo	+81-3-5211-1100	Tokyo

■ Wharf (Pier) Information

埠頭別情報

Wharf (Pier) name: Kozushima Port Wharf ふ頭名：神津島港ふ頭		
III. PHYSICAL CONSIDERATIONS 物理的留意事項		
1. Berth 岸壁	Length / Water depth 延長/水深	①North : 230m / 7.5m ②South : 150m / 7.5m
	Height of the pier above (平均干潮位又は海図基準 からの) 岸壁の高さ	at low tide : m (L.W.L±0.00) at high tide : m (H.W.L+1.94)
	Pier depth (distance to the closest obstruction behind the pier edge) 岸壁の幅 (岸壁の端から背 後障害物までの距離)	29.50m
	Minimum depth across the berth 岸壁の最低水深	① 7.5m ② 7.5m
	Fender bar 防舷材 Absorbed energy / number of the fender bars 吸収エネルギー/本数	① V800-L2000 314kN / 26 ② V800-L2000 314kN / 28
	Bollard 係船柱 Specification / number of the bollards スペック/本数	① Bend Type 350kN / 14 Straight Type 500kN / 5 ② Bend Type 350kN / 16 Straight Type 500kN / 5
2. Channel 航路	Width / water depth 幅/水深	No limit
3. Turning basin (diameter) 回頭泊地 (直径)		approx. 240m
4. Clearance 高さ制限		No limit
5. Maximum tidal range 最大潮差		1.94 m
6. Wind & weather conditions / tides by season 風及び季節による天候/潮汐の変化		Less than 5m/s (46.6%), more than 10m/s (7.4%) (Kozushima meteorological station)

IV. LANDSIDE FACILITIES 陸上施設		
1. Terminal ターミナル等	Terminal Availability ターミナルの有無	Available
	Shelter or facilities to shelter from rain (無い場合) 雨よけ施 設の有無	
	Boarding Bridge ボーディングブリッジ	Not Available
2. Shore gangway ギャングウェイ		Not Available
3. Pay phone 公衆電話		Available
4. Restroom / washroom トイレ		Available
5. Vending machine / kiosk 自動販売機・売店		Available
6. Need to arrange shuttles to downtown? 市街地へシャトルバスが必要か		No
7. Distance and time to downtown? 市街地までの距離・時間		Kozushimamura: within 5min on foot
8. Distance and time to primary sightseeing area 主要観光地までの距離・時間		Maehama Beach: 700m, about 10min on foot Akazaki Walking Path: 5km, 10min by car
V. CUSTOMS AND IMMIGRATION 税関及び入国管理		
1. Availability of CIQ services and facilities CIQ の有無	Permanent 常設	Unavailable
	Temporary 仮設 (船上を含む)	Unavailable
2. Secure electronic access 自動化出入国ゲートの有無		Unavailable
VI. WORKING HOURS サービス提供時間		
1. Pilotage パイロット		Negotiable
2. Tuggage タグ		Negotiable
3. Line handling 綱とり		Negotiable
4. Other (pls specify) その他		Negotiable
VII. SECURITY セキュリティ		
1. ISPS certified? ISPS の認定有無		No

VIII. TRANSPORTATION 交通機関		
1. Parking for tour buses (number of buses) 観光バス待機所 (駐車台数)		3
2. Parking for private cars (number of cars) 自家用車駐車場 (駐車台数)		Approx. 55
3. Parking for taxis (number of taxis) タクシープール (駐車台数)		4
4. Name of the nearest airport from the pier ふ頭から最も近い空港の名称		Kozushima Airport
5. Time from the pier to the airport by car ふ頭から空港までの車での移動時間		12min
6. Name of the nearest rail station from the pier ふ頭から最も近い鉄道駅の名称		Unavailable
7. Time from the pier to the rail station by car ふ頭から鉄道駅までの車での移動時間		Unavailable
IX. TERMINAL SERVICE ターミナル内のサービス		
1. Wi-Fi service Wi-Fi サービス		available
2. Postal & delivery service 郵便・宅配便サービス		Unavailable
3. Foreign exchange 外貨両替所	Availability 両替所の有無	Unavailable
	Kinds of currencies 取り扱い貨幣の種類	Unavailable
	Business hours・days 営業時間・営業日	Unavailable
4. Tourist information 観光案内所	Availability 観光案内所の有無	Available
	Language 対応言語	Japanese Only
	Business hours・days 営業時間・営業日	Depends on mooring day and time

X. REFERENCE INFORMATION

参考情報

Wharf position figure

ふ頭位置図

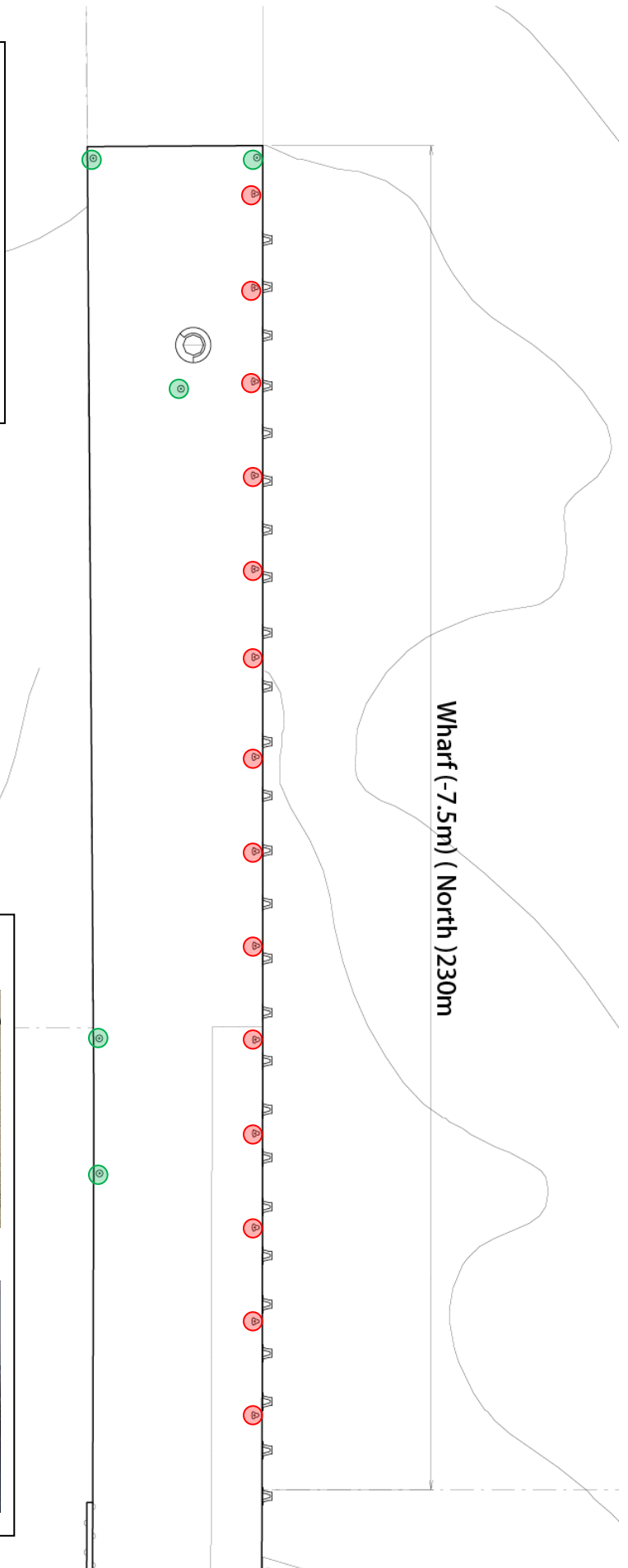
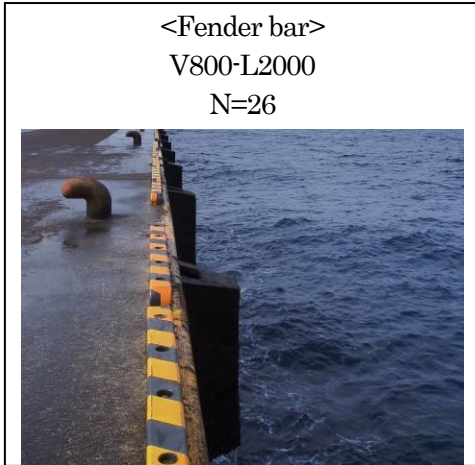


Figure of the terminal placement and passenger line of flow
ターミナル配置図と受入動線

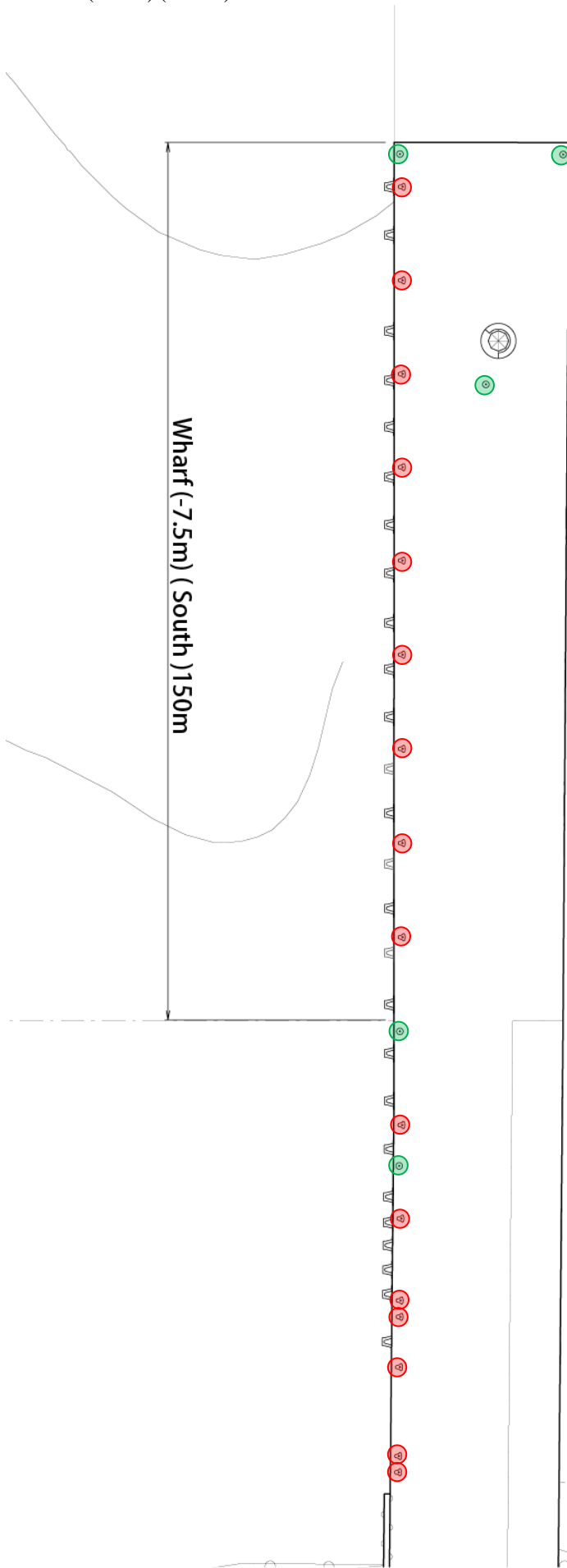


The details of a fender bar and bollard
防舷材と係船柱の詳細

■ Wharf (-7.5m) (North)



■ Wharf (-7.5m) (South)

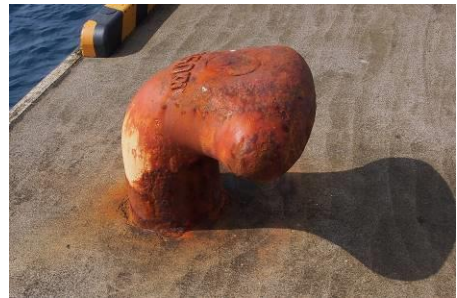


<Fender bar>
V800-L2000
N=28



<Bollard>

● 350kN Bend Type



● 500kN Straight Type

