





## ■ Wharf (Pier) Information

### 埠頭別情報

Wharf (Pier) name: West Port Yamanoshita Wharf ふ頭名：西港区 山の下ふ頭		
<b>III. PHYSICAL CONSIDERATIONS</b> 物理的留意事項		
1. Berth 岸壁	Length / Water depth 延長/水深	① North Berth 330m/ -9.0m
	Height of the pier above MLW or chart datum (平均干潮位又は海図基準からの) 岸壁の高さ	① North Berth 2.7m above MLW
	Pier depth (distance to the closest obstruction behind the pier edge) 岸壁の幅 (岸壁の端から背後障害物までの距離)	① North Berth 20m
	Minimum depth across the berth 岸壁の最低水深	① North Berth -9.0m
	Fender bar 防舷材 Absorbed energy / number of the fender bars 吸収エネルギー/本数	① North Berth 60.1kN・m×2/25
	Bollard 係船柱 Specification / number of the bollards スペック/本数	① North Berth 150kN/9, 500kN/6, 1000kN/4
2. Channel 航路	Width / water depth 幅/水深	150m / -10.5m
3. Turning basin (diameter) 回頭泊地 (直径)		330m
4. Clearance 高さ制限		Can be negotiated with port services.
5. Maximum tidal range / max currents 最大潮差/最大潮流		<Tidal range> HHW: 0.7m / LLW: -0.4m <Currents> 0.87m/s (Shinano River)
6. Wind & weather conditions / tides by season 風及び季節による天候/潮汐の変化		Less than 5m/s (86%) and more than 10m/s (2%)

<b>IV. LANDSIDE FACILITIES</b>		
陸上施設		
1. Terminal ターミナル等	Terminal Availability ターミナルの有無	Not Available
	Shelter or facilities to shelter from rain (無い場合) 雨よけ施 設の有無	Not Available
	Boarding Bridge ボーディングブリッジ	Not Available
2. Shore gangway ギャングウェイ		Not Available
3. Pay phone 公衆電話		Not Available
4. Restroom / washroom トイレ		Not Available
5. Vending machine / kiosk 自動販売機・売店		Not Available
6. Need to arrange shuttles to downtown? 市街地へシャトルバスが必要か		Yes
7. Distance and time to downtown? 市街地までの距離・時間		To downtown Niigata(Rambling in the town, Shopping) 4km,10minutes
8. Distance and time to primary sightseeing area 主要観光地までの距離・時間		Northern Culture Museum 17km, 30minutes Iwamuro Hot Springs Village 35km ,45minutes
<b>V. CUSTOMS AND IMMIGRATION</b>		
税関及び入国管理		
1. Availability of CIQ services and facilities CIQ の有無	Permanent 常設	Not Available
	Temporary 仮設 (船上を含む)	Available
2. Secure electronic access 自動化出入国ゲートの有無		Not Available
<b>VI. WORKING HOURS</b>		
サービス提供時間		
1. Pilotage パイロット		Can be negotiated with port services.
2. Tuggage タグ		Can be negotiated with port services.
3. Line handling 綱とり		Can be negotiated with port services.
4. Other (pls specify) その他		
<b>VII. SECURITY</b>		
セキュリティ		
1. ISPS certified? ISPS の認定有無		Yes

<b>VIII. TRANSPORTATION</b> 交通機関		
1. Parking for tour buses (number of buses) 観光バス待機所 (駐車台数)		Available(temporary)
2. Parking for private cars (number of cars) 自家用車駐車場 (駐車台数)		Available(temporary)
3. Parking for taxis (number of taxis) タクシープール (駐車台数)		Available(temporary)
4. Name of the nearest airport from the pier ふ頭から最も近い空港の名称		Niigata Airport
5. Time from the pier to the airport by car ふ頭から空港までの車での移動時間		13 minutes
6. Name of the nearest rail station from the pier ふ頭から最も近い鉄道駅の名称		JR Niigata Station
7. Time from the pier to the rail station by car ふ頭から鉄道駅までの車での移動時間		11minutes
<b>IX. TERMINAL SERVICE</b> ターミナル内のサービス		
1. Wi-Fi service Wi-Fi サービス		Negotiable
2. Postal & delivery service 郵便・宅配便サービス		Not Available
3. Foreign exchange 外貨両替所	Availability 両替所の有無	Negotiable
	Kinds of currencies 取り扱い貨幣の種類	—
	Business hours・days 営業時間・営業日	—
4. Tourist information 観光案内所	Availability 観光案内所の有無	Available(temporary)
	Language 対応言語	—
	Business hours・days 営業時間・営業日	—



## X. REFERENCE INFORMATION

### 参考情報

Wharf position figure

ふ頭位置図

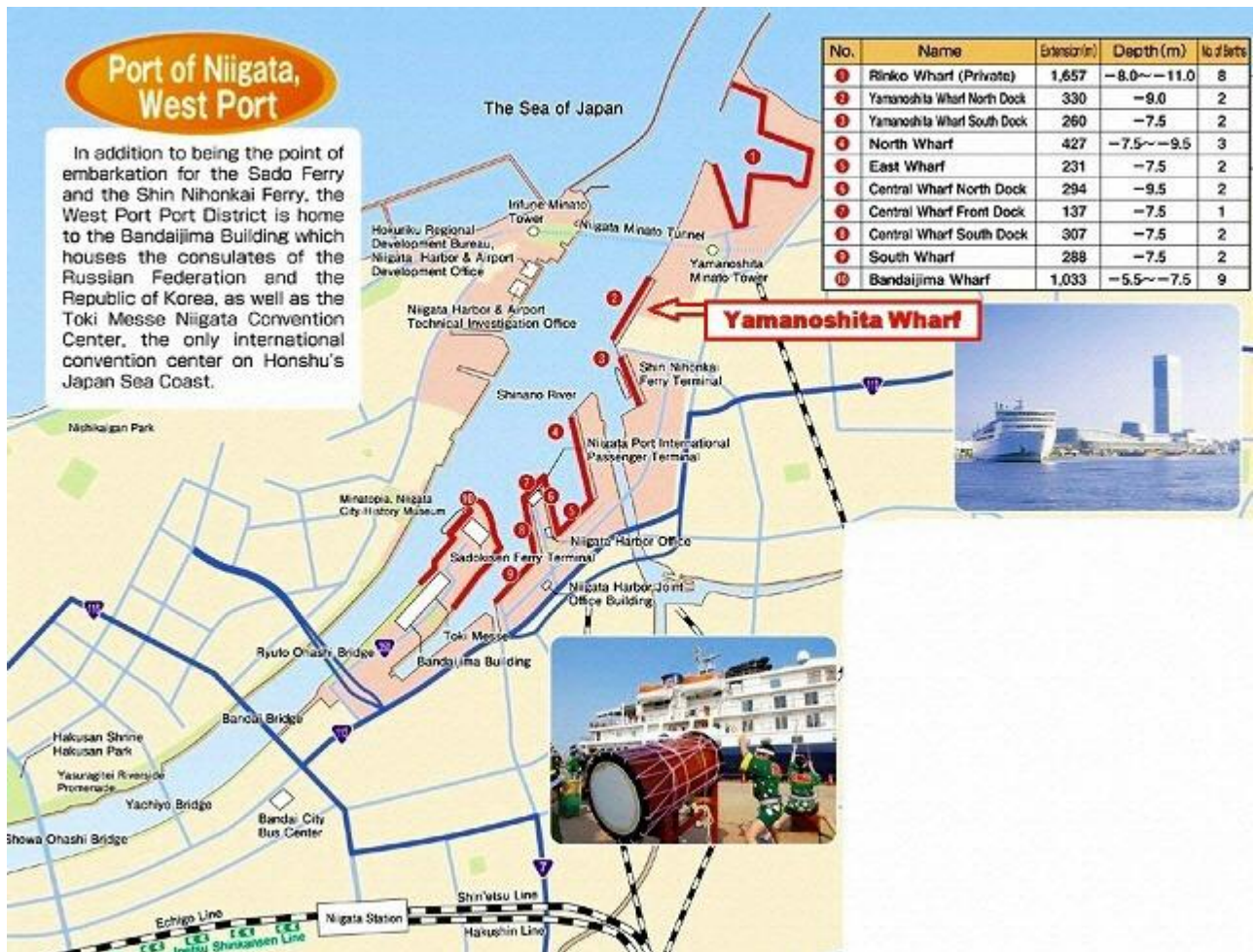
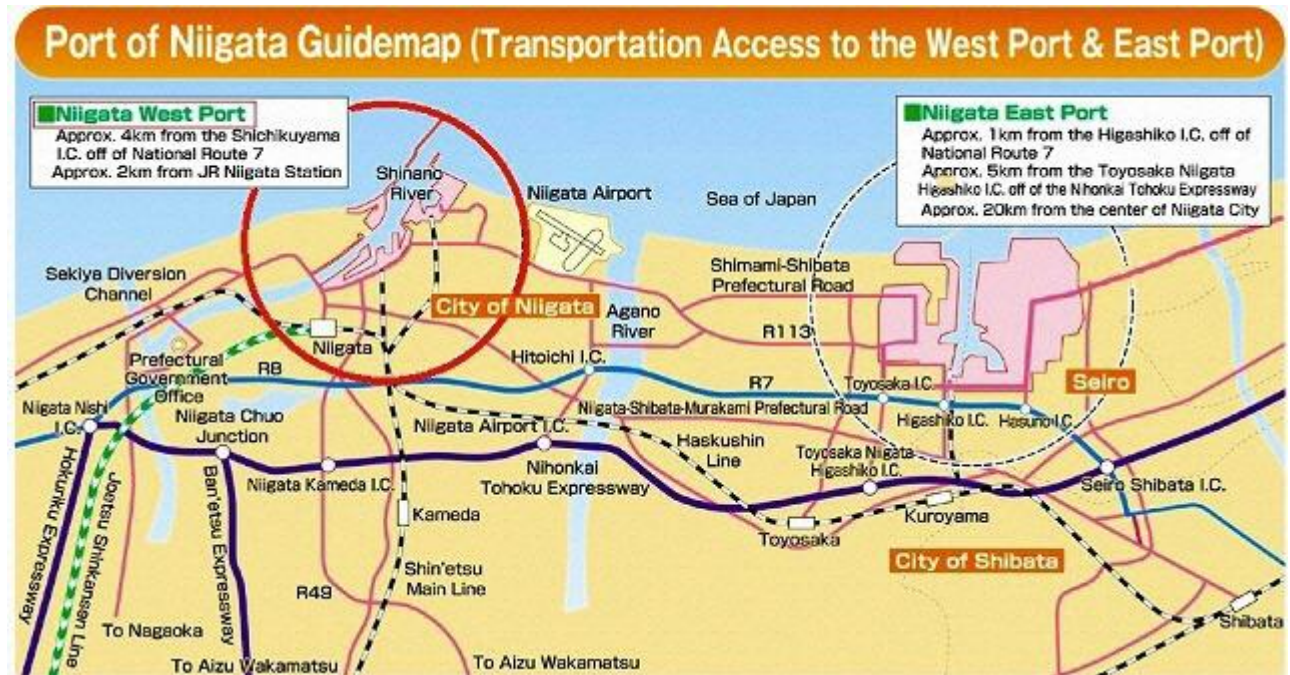
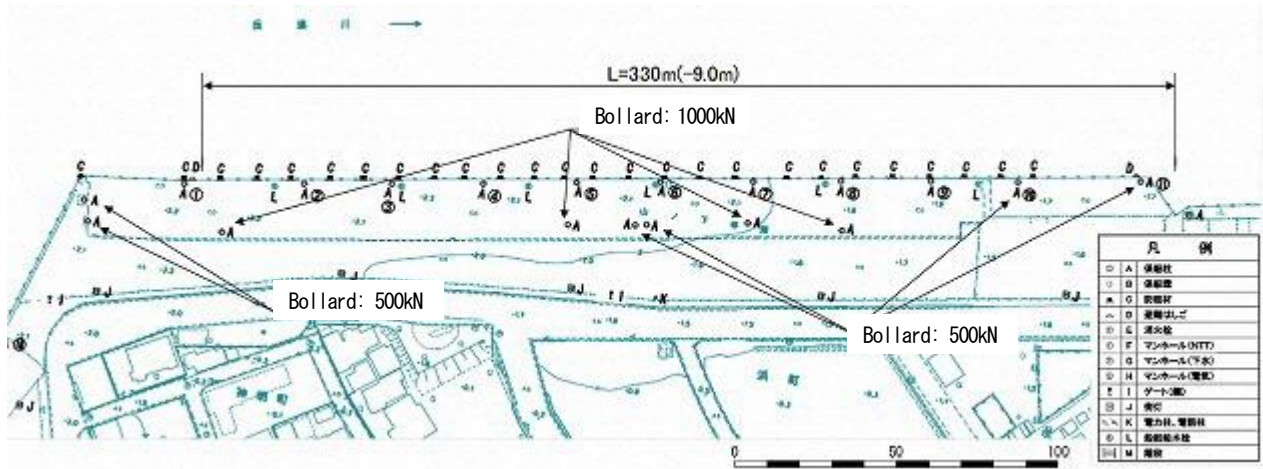


Figure of the terminal placement and passenger line of flow  
ターミナル配置図と受入動線

※TBD



The details of a fender bar and bollard  
防舷材と係船柱の詳細



Fender bar: V500×1000×2



Bollard: 500kN



Bollard: 1000kN



## ■ Wharf (Pier) Information

### 埠頭別情報

Wharf (Pier) name: West Port Central Wharf ふ頭名：西港区 中央ふ頭		
<b>III. PHYSICAL CONSIDERATIONS</b> 物理的留意事項		
1. Berth 岸壁	Length / Water depth 延長/水深	① North Berth 294m/ -9.5m ② End Berth 137m/-7.5m
	Height of the pier above MLW or chart datum (平均干潮位又は海図基準からの) 岸壁の高さ	① North Berth 2.5m above MLW ② End Berth 2.5m above MLW
	Pier depth (distance to the closest obstruction behind the pier edge) 岸壁の幅 (岸壁の端から背後障害物までの距離)	① North Berth 14m ② End Berth 18m
	Minimum depth across the berth 岸壁の最低水深	① North Berth -9.0m ② End Berth -7.5m
	Fender bar 防舷材 Absorbed energy / number of the fender bars 吸収エネルギー/本数	① North Berth 60.1kN・m×2/24 ② End Berth 76.9kN・m/15
	Bollard 係船柱 Specification / number of the bollards スペック/本数	① North Berth 250kN/13 ② End Berth 250kN/7
2. Channel 航路	Width / water depth 幅/水深	150m / -10.5m
3. Turning basin (diameter) 回頭泊地 (直径)		300m
4. Clearance 高さ制限		TP 46m
5. Maximum tidal range / max currents 最大潮差/最大潮流		<Tidal range> HHW: 0.7m / LLW: -0.4m <Currents> 0.87m/s (Shinano River)
6. Wind & weather conditions / tides by season 風及び季節による天候/潮汐の変化		Less than 5m/s (86%) and more than 10m/s (2%)

<b>IV. LANDSIDE FACILITIES</b>		
陸上施設		
1. Terminal ターミナル等	Terminal Availability ターミナルの有無	Available
	Shelter or facilities to shelter from rain (無い場合) 雨よけ施 設の有無	—
	Boarding Bridge ボーディングブリッジ	Not Available
2. Shore gangway ギャングウェイ		Not Available
3. Pay phone 公衆電話		Available
4. Restroom / washroom トイレ		Available
5. Vending machine / kiosk 自動販売機・売店		Vending machine: Available Kiosk: Not Available
6. Need to arrange shuttles to downtown? 市街地へシャトルバスが必要か		Yes
7. Distance and time to downtown? 市街地までの距離・時間		To downtown Niigata(Rambling in the town, Shopping) 2.5km,10minutes
8. Distance and time to primary sightseeing area 主要観光地までの距離・時間		Northern Culture Museum 17km, 30minutes Iwamuro Hot Springs Village 34km , 45minutes
<b>V. CUSTOMS AND IMMIGRATION</b>		
税関及び入国管理		
1. Availability of CIQ services and facilities CIQの有無	Permanent 常設	Available
	Temporary 仮設 (船上を含む)	—
2. Secure electronic access 自動化出入国ゲートの有無		Not Available
<b>VI. WORKING HOURS</b>		
サービス提供時間		
1. Pilotage パイロット		On Arrival: From Sunrise to Sunset On Departure: 24hours
2. Tuggage タグ		24hours
3. Line handling 綱とり		On Arrival: From Sunrise to Sunset On Departure: 24hours
4. Other (pls specify) その他		
<b>VII. SECURITY</b>		
セキュリティ		
1. ISPS certified? ISPS の認定有無		Yes

<b>VIII. TRANSPORTATION</b> 交通機関		
1. Parking for tour buses (number of buses) 観光バス待機所 (駐車台数)		Available (4 buses)
2. Parking for private cars (number of cars) 自家用車駐車場 (駐車台数)		Available (90 cars)
3. Parking for taxis (number of taxis) タクシープール (駐車台数)		Available (temporary)
4. Name of the nearest airport from the pier ふ頭から最も近い空港の名称		Niigata Airport
5. Time from the pier to the airport by car ふ頭から空港までの車での移動時間		15 minutes
6. Name of the nearest rail station from the pier ふ頭から最も近い鉄道駅の名称		JR Niigata Station
7. Time from the pier to the rail station by car ふ頭から鉄道駅までの車での移動時間		9minutes
<b>IX. TERMINAL SERVICE</b> ターミナル内のサービス		
1. Wi-Fi service Wi-Fi サービス		Negotiable
2. Postal & delivery service 郵便・宅配便サービス		Not Available
3. Foreign exchange 外貨両替所	Availability 両替所の有無	Negotiable
	Kinds of currencies 取り扱い貨幣の種類	—
	Business hours・days 営業時間・営業日	—
4. Tourist information 観光案内所	Availability 観光案内所の有無	Not Available
	Language 対応言語	—
	Business hours・days 営業時間・営業日	—

## X. REFERENCE INFORMATION

### 参考情報

Wharf position figure

ふ頭位置図

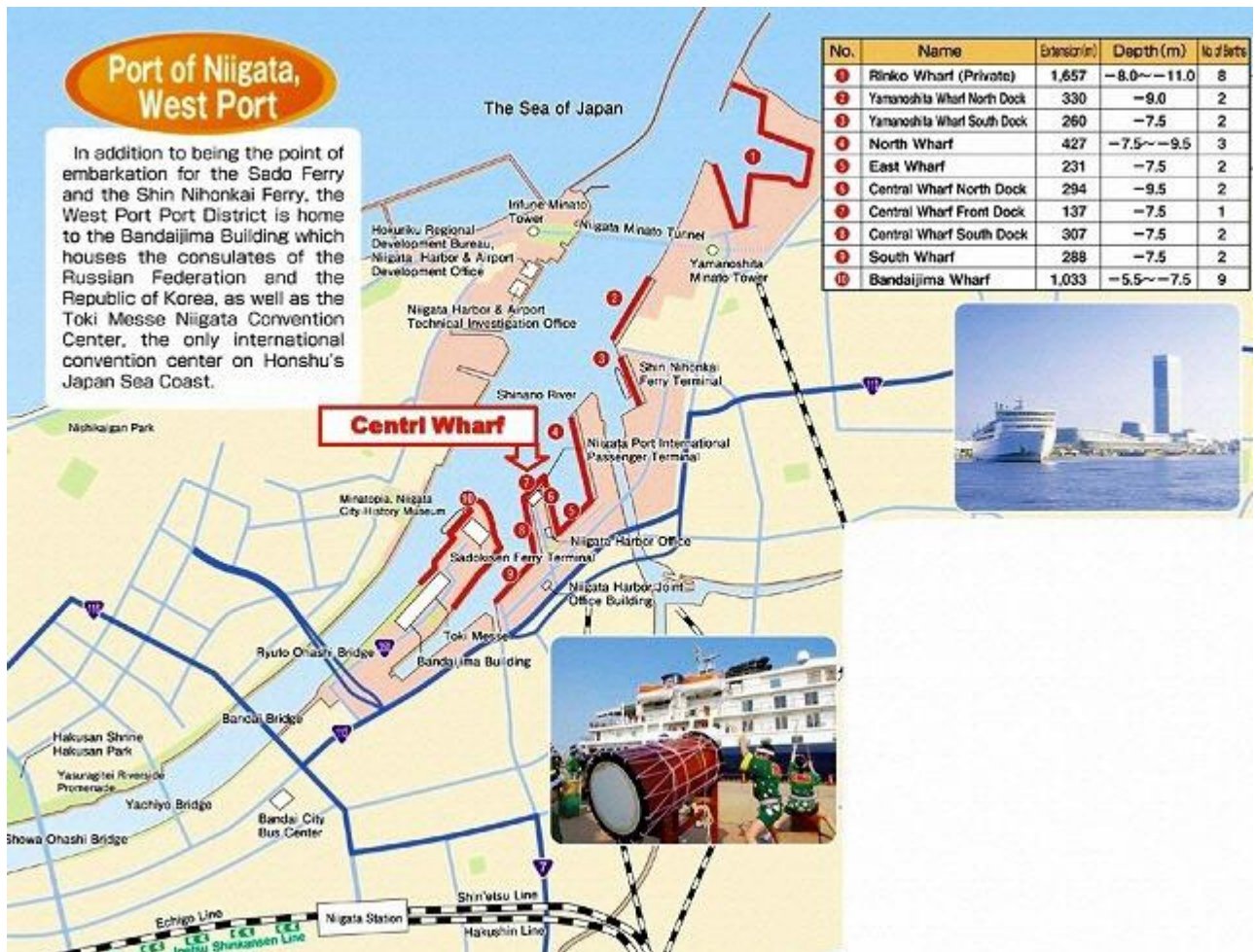
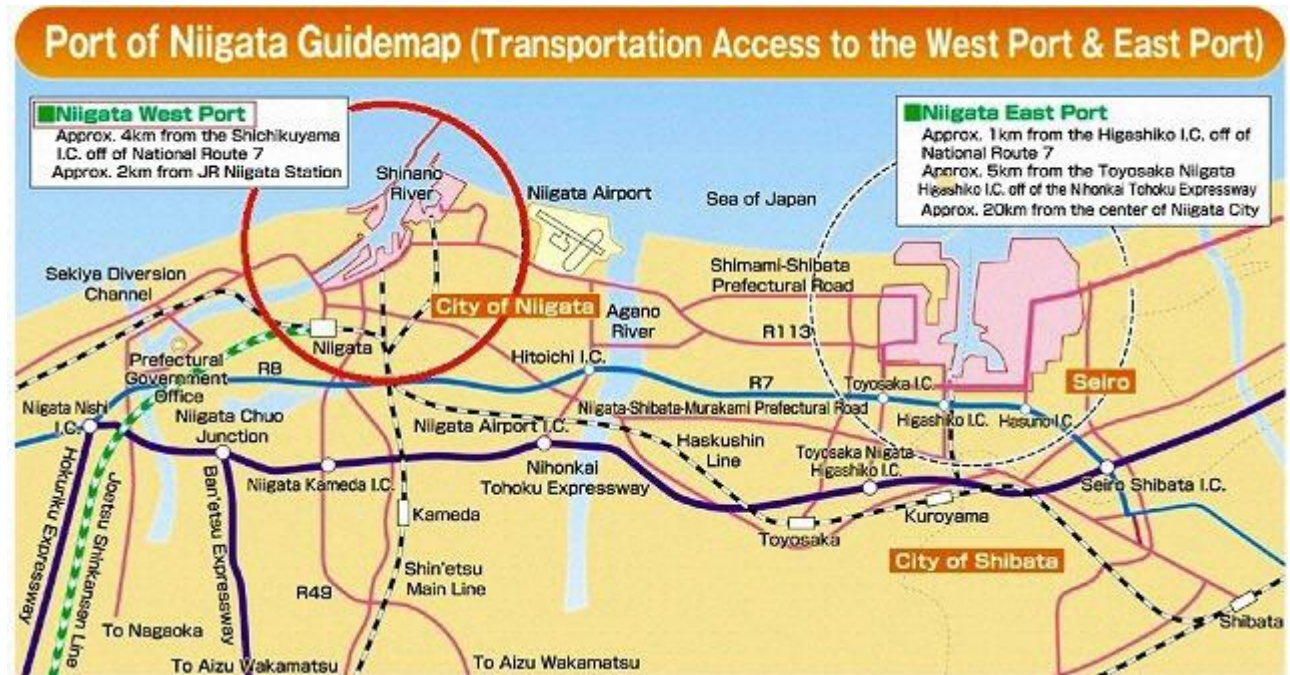


Figure of the terminal placement and passenger line of flow  
ターミナル配置図と受入動線

※TBD





## ■ Wharf (Pier) Information

### 埠頭別情報

Wharf (Pier) name: East Port South Wharf ふ頭名：東港区 南ふ頭		
<b>III. PHYSICAL CONSIDERATIONS</b> 物理的留意事項		
1. Berth 岸壁	Length / Water depth 延長/水深	① Lumber Docks1～2 370m/ -10.0m
	Height of the pier above MLW or chart datum (平均干潮位又は海図基準からの) 岸壁の高さ	② Lumber Docks1～2 2.5m above MLW
	Pier depth (distance to the closest obstruction behind the pier edge) 岸壁の幅 (岸壁の端から背後障害物までの距離)	① Lumber Docks1～2 330m
	Minimum depth across the berth 岸壁の最低水深	① Lumber Docks1～2 -10.0m
	Fender bar 防舷材 Absorbed energy / number of the fender bars 吸収エネルギー/本数	① 310kN・m / 36
	Bollard 係船柱 Specification / number of the bollards スペック/本数	① 350kN / 22, 1000kN / 3, 1500kN / 8
2. Channel 航路	Width / water depth 幅/水深	276m / -14m
3. Turning basin (diameter) 回頭泊地 (直径)		622m
4. Clearance 高さ制限		No limit
5. Maximum tidal range / max currents 最大潮差/最大潮流		<Tidal range> HHW: 0.8m / LLW: -0.4m <Currents> -
6. Wind & weather conditions / tides by season 風及び季節による天候/潮汐の変化		Less than 5m/s (77%) and more than 10m/s (2%)

<b>IV. LANDSIDE FACILITIES</b>		
陸上施設		
1. Terminal ターミナル等	Terminal Availability ターミナルの有無	Not Available
	Shelter or facilities to shelter from rain (無い場合) 雨よけ施 設の有無	Not Available
	Boarding Bridge ボーディングブリッジ	Not Available
2. Shore gangway ギャングウェイ		Not Available
3. Pay phone 公衆電話		Not Available
4. Restroom / washroom トイレ		Not Available
5. Vending machine / kiosk 自動販売機・売店		Not Available
6. Need to arrange shuttles to downtown? 市街地へシャトルバスが必要か		Yes
7. Distance and time to downtown? 市街地までの距離・時間		To downtown Niigata(Rambling in the town, Shopping) 20km,30minutes
8. Distance and time to primary sightseeing area 主要観光地までの距離・時間		Northern Culture Museum 22km, 30minutes Iwamuro Hot Springs 51km , 50minutes
<b>V. CUSTOMS AND IMMIGRATION</b>		
税関及び入国管理		
1. Availability of CIQ services and facilities CIQ の有無	Permanent 常設	Not Available
	Temporary 仮設 (船上を含む)	Available
2. Secure electronic access 自動化出入国ゲートの有無		Not Available
<b>VI. WORKING HOURS</b>		
サービス提供時間		
1. Pilotage パイロット		On Arrival: From Sunrise to Sunset On Departure: 24hours
2. Tuggage タグ		24hours
3. Line handling 綱とり		On Arrival: From Sunrise to Sunset On Departure: 24hours
4. Other (pls specify) その他		
<b>VII. SECURITY</b>		
セキュリティ		
1. ISPS certified? ISPS の認定有無		Yes

<b>VIII. TRANSPORTATION</b> 交通機関		
1. Parking for tour buses (number of buses) 観光バス待機所 (駐車台数)		Available (temporary, more than 100 buses)
2. Parking for private cars (number of cars) 自家用車駐車場 (駐車台数)		Available (temporary, more than 100 cars)
3. Parking for taxis (number of taxis) タクシープール (駐車台数)		Available (temporary, more than 100 taxis)
4. Name of the nearest airport from the pier ふ頭から最も近い空港の名称		Niigata Airport
5. Time from the pier to the airport by car ふ頭から空港までの車での移動時間		20 minutes
6. Name of the nearest rail station from the pier ふ頭から最も近い鉄道駅の名称		①JR Kuroyama Station (local train) ②JR Niigata Station (shinkansen)
7. Time from the pier to the rail station by car ふ頭から鉄道駅までの車での移動時間		①15minutes ②25 minutes
<b>IX. TERMINAL SERVICE</b> ターミナル内のサービス		
1. Wi-Fi service Wi-Fi サービス		Available (temporary)
2. Postal & delivery service 郵便・宅配便サービス		Not Available
3. Foreign exchange 外貨両替所	Availability 両替所の有無	Negotiable
	Kinds of currencies 取り扱い貨幣の種類	—
	Business hours・days 営業時間・営業日	—
4. Tourist information 観光案内所	Availability 観光案内所の有無	Available (temporary)
	Language 対応言語	—
	Business hours・days 営業時間・営業日	—



## X. REFERENCE INFORMATION

### 参考情報

Wharf position figure

ふ頭位置図

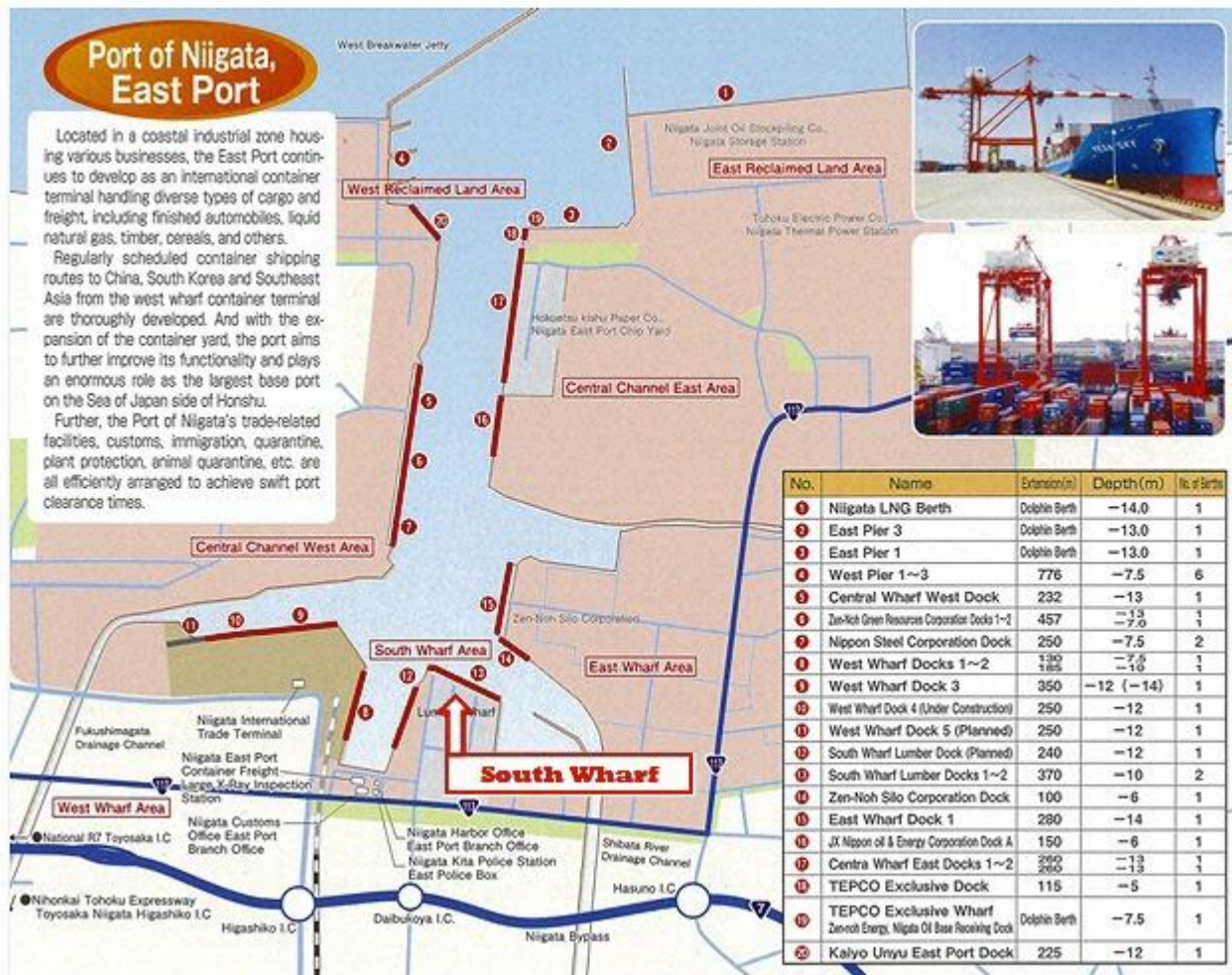
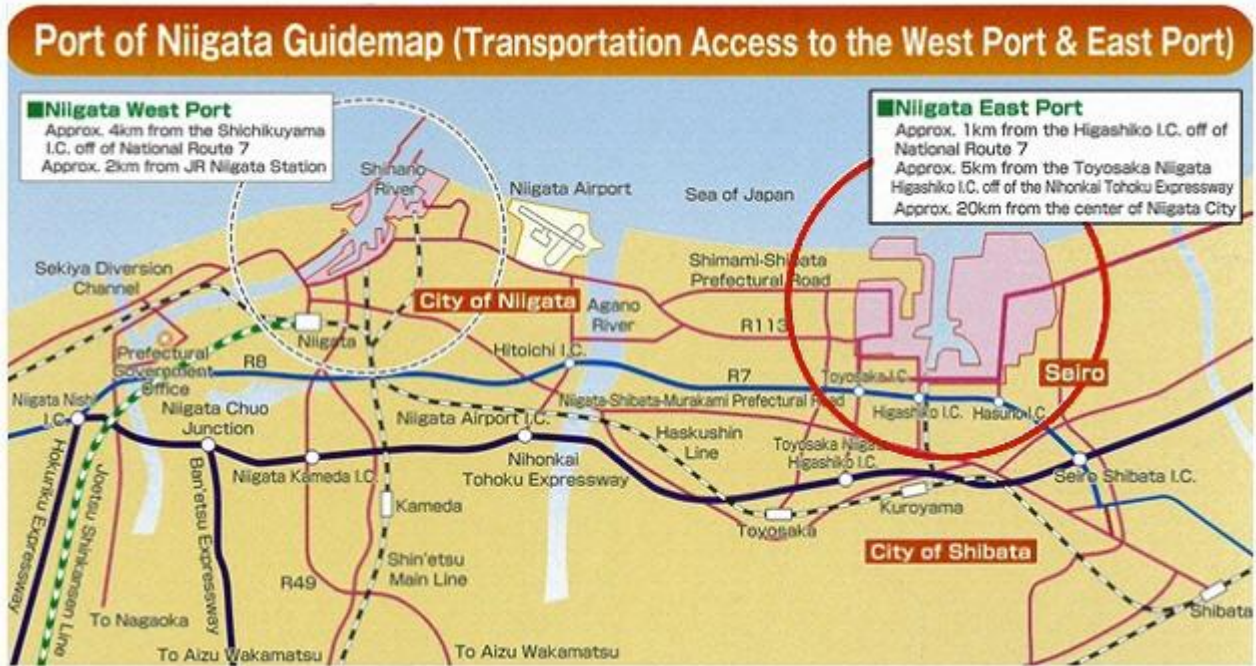


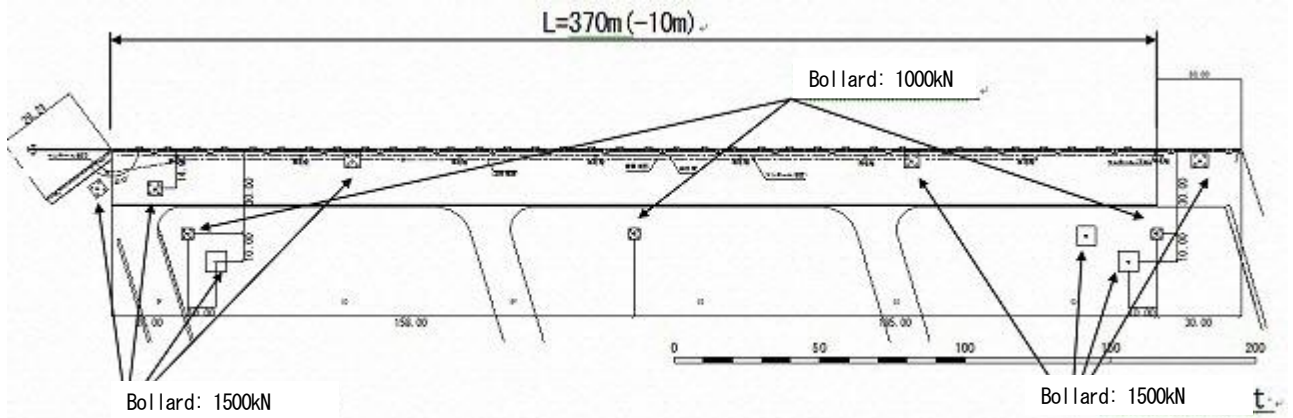


Figure of the terminal placement and passenger line of flow  
ターミナル配置図と受入動線

※TBD

The details of a fender bar and bollard

防舷材と係船柱の詳細



Fender bar : V800 × 2200



Bollard : 1500kN