

CRUISE SHIP PIER AND TERMINAL FACILITY SPECIFICATION OVERVIEW

クルーズ係留施設及びターミナル施設概要

As of 01/01/2021
2021年1月1日現在

■ Common Information

共通情報

PORT NAME: 港名 : Port of Kyoto		
LOCATION / ADDRESS: (Wharf №2) Matsukage, Maizuru city, Kyoto 住所 : (Maizuru International Wharf)Shimoagu, Maizuru city, Kyoto		
PORT CONTACT: Port Division, Kyoto prefecture 連絡先 :		
Phone: 電話 : +81-773-75-0192	Fax: +81-773-75-4375	E-mail: kowan-kikaku@pref.kyoto.lg.jp
Mobile phone: 携帯 : -	Website: http://www.port.maizuru.kyoto.jp	Other: その他 :

I . CRUISE SHIP RECORD (OVER THE PAST FIVE YEARS)

寄港実績 (過去5年)

Ship name 船名 :	Gross tonnage 総トン数 :	LOA 全長 :	Draft 喫水 :	Maiden call (Year) 初寄港年 :
DIAMOND PRINCESS	115,875	290.00	8.55	2014
COSTA VICTORIA	75,166	252.91	8.00	2013
ASUKA II	50,142	240.90	7.80	1993
PACIFIC VENUS	26,594	183.40	6.52	2000
NIPPONMARU	22,472	166.65	6.56	2002
L'AUSTRAL	10,700	142.10	4.80	2014
SEA PRINCESS	77,499	261.31	8.12	2016
LE SOLEAL	10,700	142.00	4.70	2016
DAWN PRINCESS	77,441	261.31	8.10	2017
COSTA NEOROMANTICA	56,769	220.52	7.60	2017
BREMEN	6,752	111.51	4.55	2017
SUPERSTAR VIRGO	75,338	268.60	7.90	2017
SILVER DISCOVERER	5,218	102.97	4.31	2018
MSC SPLENDIDA	137,936	333.33	8.68	2018
CHINESE TAISHAN	24,427	180.45	7.25	2018
OVATION OF THE SEAS	167,800	348.00	8.50	2018
SILVER MUSE	40,791	212.80	6.70	2019
EXPLORER DREAM	75,338	268.60	7.90	2019
QUANTUM OF THE SEAS	168,666	347.10	8.82	2019
SILVER EXPLORER	6,072	107.90	4.38	2019
SPECTRUM OF THE SEAS	169,379	347.00	8.50	2019
CELEBRITY MILLENIUM	90,940	294.00	7.90	2019
LE LAPEROUSE	9,900	131.00	4.60	2019

II. CONSULATE OR EMBASSY CONTACT

大使館または領事館連絡先・所在地

Nation: 国名 :	Name of consulate or embassy: 大使館または領事館名 :	Phone: 電話番号 :	Place: 所在地 :
Australia	Australian Consulate-General Osaka	+81-6-6941-9271	Osaka
Canada	Consulate-General of Canada in Osaka	+81-6-6681-0250	Osaka
China	Consulate-General of the People's Republic of China in Osaka	+81-6-6445-9481/2	Osaka
France	Consulate-General of France in Kyoto	+81-75-761-2165	Kyoto
Germany	German Consulate Osaka-Kobe	+81-6-6440-5070	Osaka
Italy	Consulate-General of Italy in Osaka	+81-6-4706-5820	Osaka
Republic of Korea	Consulate-General of the Republic of Korea in Osaka	+81-6-4256-2345	Osaka
Russian Federation	Consulate-General of the Russian Federation in Osaka	+81-6-6848-3451/2	Osaka
United Kingdom	British Consulate-General Osaka	+81-6-6120-5600	Osaka
United States of America	U.S. Consulate General Osaka	+81-6-6315-5900	Osaka

■ Wharf (Pier) Information

埠頭別情報

Wharf (Pier) name: Wharf No2 ふ頭名 : 第2ふ頭		
III. PHYSICAL CONSIDERATIONS 物理的留意事項		
1. Berth 岸壁	Length / Water depth 延長/水深	① 330m / -9.5m
	Height of the pier above MLW or chart datum (平均干潮位又は海図基準 からの) 岸壁の高さ	① 1.8m L.W.L / 1.5m H.W.L
	Pier depth (distance to the closest obstruction behind the pier edge) 岸壁の幅 (岸壁の端から背 後障害物までの距離)	① 20m
	Minimum depth across the berth 岸壁の最低水深	① -9.5m
	Fender bar 防舷材 Absorbed energy / number of the fender bars 吸収エネルギー/本数	① 28tf・m / 27
	Bollard 係船柱 Specification / number of the bollards スペック/本数	① 50t / 11 , 100t / 10
2. Channel 航路	Width / water depth 幅/水深	400m / -10m~-12m
3. Turning basin (diameter) 回頭泊地 (直径)		450m
4. Clearance 高さ制限		No limit
5. Maximum tidal range / max currents 最大潮差/最大潮流		50cm / 20cm
6. Wind & weather conditions / tides by season 風及び季節による天候/潮汐の変化		

IV. LANDSIDE FACILITIES		
陸上施設		
1. Terminal ターミナル等	Terminal Availability ターミナルの有無	Yes
	Shelter or facilities to shelter from rain (無い場合) 雨よけ施 設の有無	Yes 100m on the apron
	Boarding Bridge ボーディングブリッジ	Not Available
2. Shore gangway ギャングウェイ		Not Available
3. Pay phone 公衆電話		Not Available
4. Restroom / washroom トイレ		Available
5. Vending machine / kiosk 自動販売機・売店		Available
6. Need to arrange shuttles to downtown? 市街地へシャトルバスが必要か		Yes
7. Distance and time to downtown? 市街地までの距離・時間		Approx. 2km / 10 minutes by shuttle bus
8. Distance and time to primary sightseeing area 主要観光地までの距離・時間		Amanohashidate: Approx. 40km / 50min. Akarenga Park: Approx. 8km / 15min. Kyoto City: Approx. 100km / 120min.
V. CUSTOMS AND IMMIGRATION		
税関及び入国管理		
1. Availability of CIQ services and facilities CIQ の有無	Permanent 常設	Not Available
	Temporary 仮設 (船上を含む)	Yes
2. Secure electronic access 自動化出入国ゲートの有無		Not Available
VI. WORKING HOURS		
サービス提供時間		
1. Pilotage パイロット		On request basis
2. Tuggage タグ		On request basis
3. Line handling 綱とり		On request basis
4. Other (pls specify) その他		On request basis
VII. SECURITY		
セキュリティ		
1. ISPS certified? ISPS の認定有無		Yes

VIII. TRANSPORTATION 交通機関		
1. Parking for tour buses (number of buses) 観光バス待機所 (駐車台数)		Temporary (40)
2. Parking for private cars (number of cars) 自家用車駐車場 (駐車台数)		Temporary (300)
3. Parking for taxis (number of taxis) タクシープール (駐車台数)		Temporary (10)
4. Name of the nearest airport from the pier ふ頭から最も近い空港の名称		Kansai International Airport(International / Domestic) Osaka Itami Airport(Domestic)
5. Time from the pier to the airport by car ふ頭から空港までの車での移動時間		Kansai International Airport(International / Domestic) 160minutes Osaka Itami Airport(Domestic)95minutes
6. Name of the nearest rail station from the pier ふ頭から最も近い鉄道駅の名称		JR Nishi-Maizuru station
7. Time from the pier to the rail station by car ふ頭から鉄道駅までの車での移動時間		10 min.
IX. TERMINAL SERVICE ターミナル内のサービス		
1. Wi-Fi service Wi-Fi サービス		Free Wi-Fi service available
2. Postal & delivery service 郵便・宅配便サービス		Available on a day of port-call
3. Foreign exchange 外貨両替所	Availability 両替所の有無	Temporary
	Kinds of currencies 取り扱い貨幣の種類	Depending on the nationality of passengers
	Business hours・days 営業時間・営業日	Depending on ship arrival / departure time
4. Tourist information 観光案内所	Availability 観光案内所の有無	Temporary
	Language 対応言語	Japanese, English, Chinese, Korean
	Business hours・days 営業時間・営業日	Depending on ship arrival / departure time

X. REFERENCE INFORMATION

参考情報

Wharf position figure

ふ頭位置図

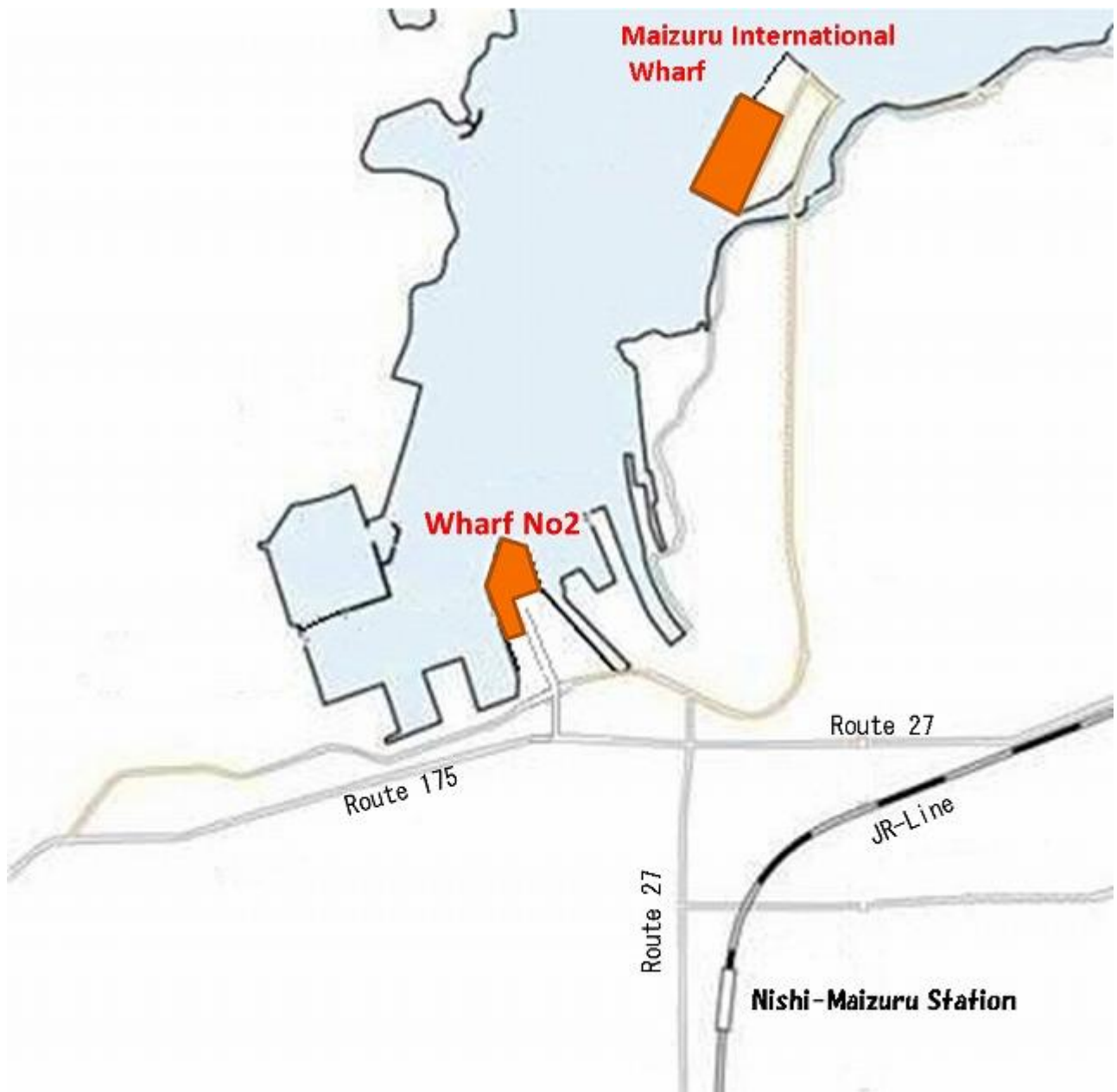
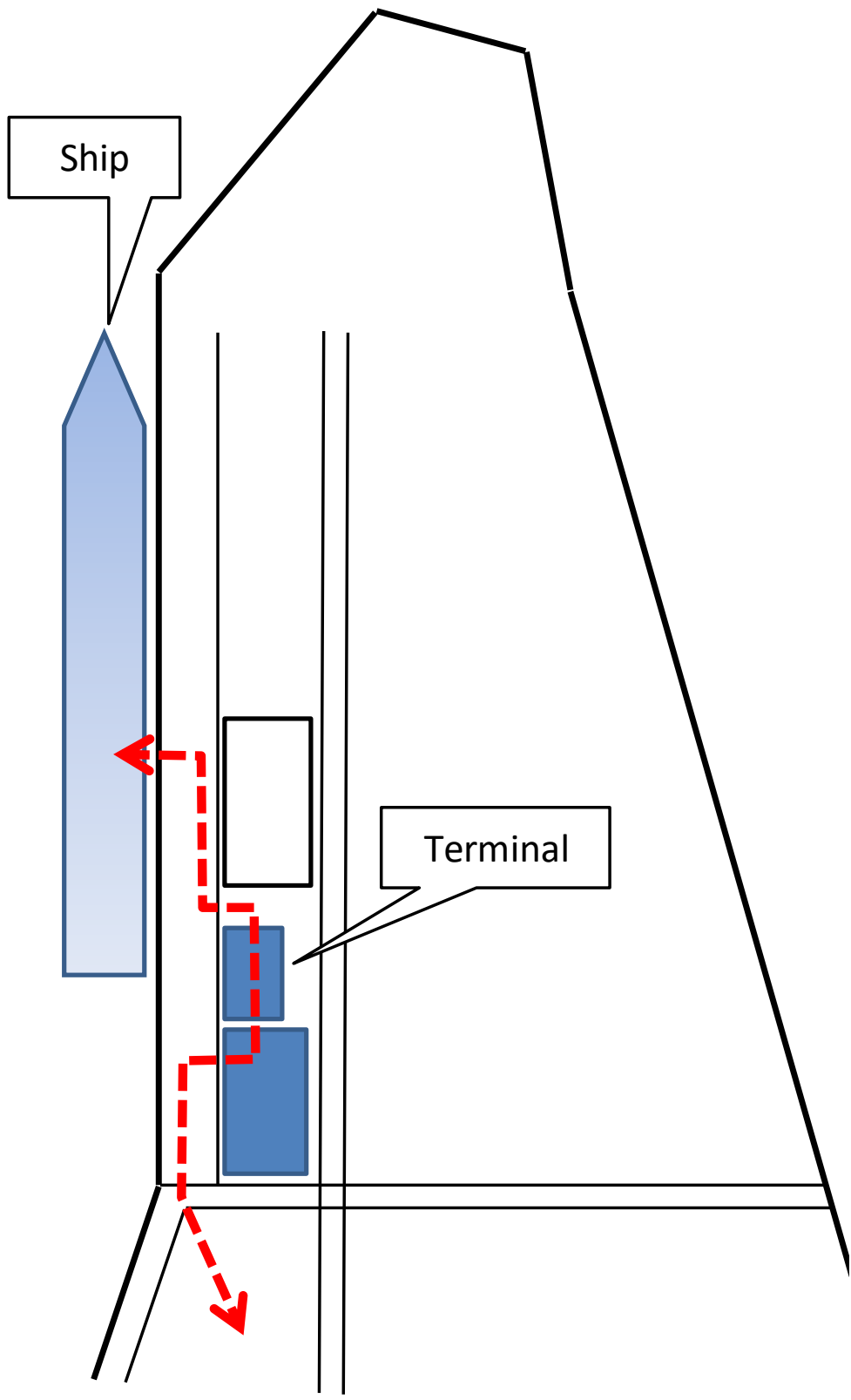
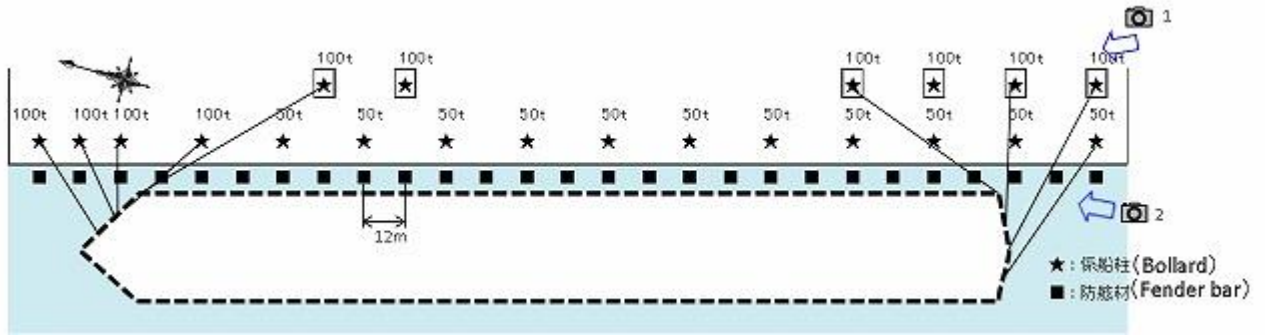


Figure of the terminal placement and passenger line of flow
ターミナル配置図と受入動線



The details of a fender bar and bollard

防舷材と係船柱の詳細



■ Wharf (Pier) Information

埠頭別情報

Wharf (Pier) name: Maizuru International Wharf ふ頭名：舞鶴国際ふ頭		
III. PHYSICAL CONSIDERATIONS 物理的留意事項		
1. Berth 岸壁	Length / Water depth 延長/水深	① 350m / -14m
	Height of the pier above MLW or chart datum (平均干潮位又は海図基準 からの) 岸壁の高さ	① 1.8m L.W.L / 1.5m H.W.L
	Pier depth (distance to the closest obstruction behind the pier edge) 岸壁の幅 (岸壁の端から背 後障害物までの距離)	① 40m
	Minimum depth across the berth 岸壁の最低水深	① -14m
	Fender bar 防舷材 Absorbed energy / number of the fender bars 吸収エネルギー/本数	① 38 tf・m / 28
	Bollard 係船柱 Specification / number of the bollards スペック/本数	① 50t / 1, 70t / 3, 100t / 4, 150t / 10
2. Channel 航路	Width / water depth 幅/水深	400m / -12.7m
3. Turning basin (diameter) 回頭泊地 (直径)		622m
4. Clearance 高さ制限		No limit
5. Maximum tidal range / max currents 最大潮差/最大潮流		50cm / 20cm
6. Wind & weather conditions / tides by season 風及び季節による天候/潮汐の変化		

IV. LANDSIDE FACILITIES		
陸上施設		
1. Terminal ターミナル等	Terminal Availability ターミナルの有無	Not Available
	Shelter or facilities to shelter from rain (無い場合) 雨よけ施 設の有無	Not Available
	Boarding Bridge ボーディングブリッジ	Not Available
2. Shore gangway ギャングウェイ		Not Available
3. Pay phone 公衆電話		Not Available
4. Restroom / washroom トイレ		Temporary
5. Vending machine / kiosk 自動販売機・売店		Temporary
6. Need to arrange shuttles to downtown? 市街地へシャトルバスが必要か		Yes
7. Distance and time to downtown? 市街地までの距離・時間		Approx. 4km / 10 minutes by shuttle bus
8. Distance and time to primary sightseeing area 主要観光地までの距離・時間		Amanohashidate: Approx. 43km / 55min. Akarenga Park: Approx. 11km / 19min. Kyoto City: Approx. 103km / 125min.
V. CUSTOMS AND IMMIGRATION		
税関及び入国管理		
1. Availability of CIQ services and facilities CIQ の有無	Permanent 常設	Not Available
	Temporary 仮設 (船上を含む)	Yes
2. Secure electronic access 自動化出入国ゲートの有無		Not Available
VI. WORKING HOURS		
サービス提供時間		
1. Pilotage パイロット		On request basis
2. Tuggage タグ		On request basis
3. Line handling 綱とり		On request basis
4. Other (pls specify) その他		On request basis
VII. SECURITY		
セキュリティ		
1. ISPS certified? ISPS の認定有無		Yes

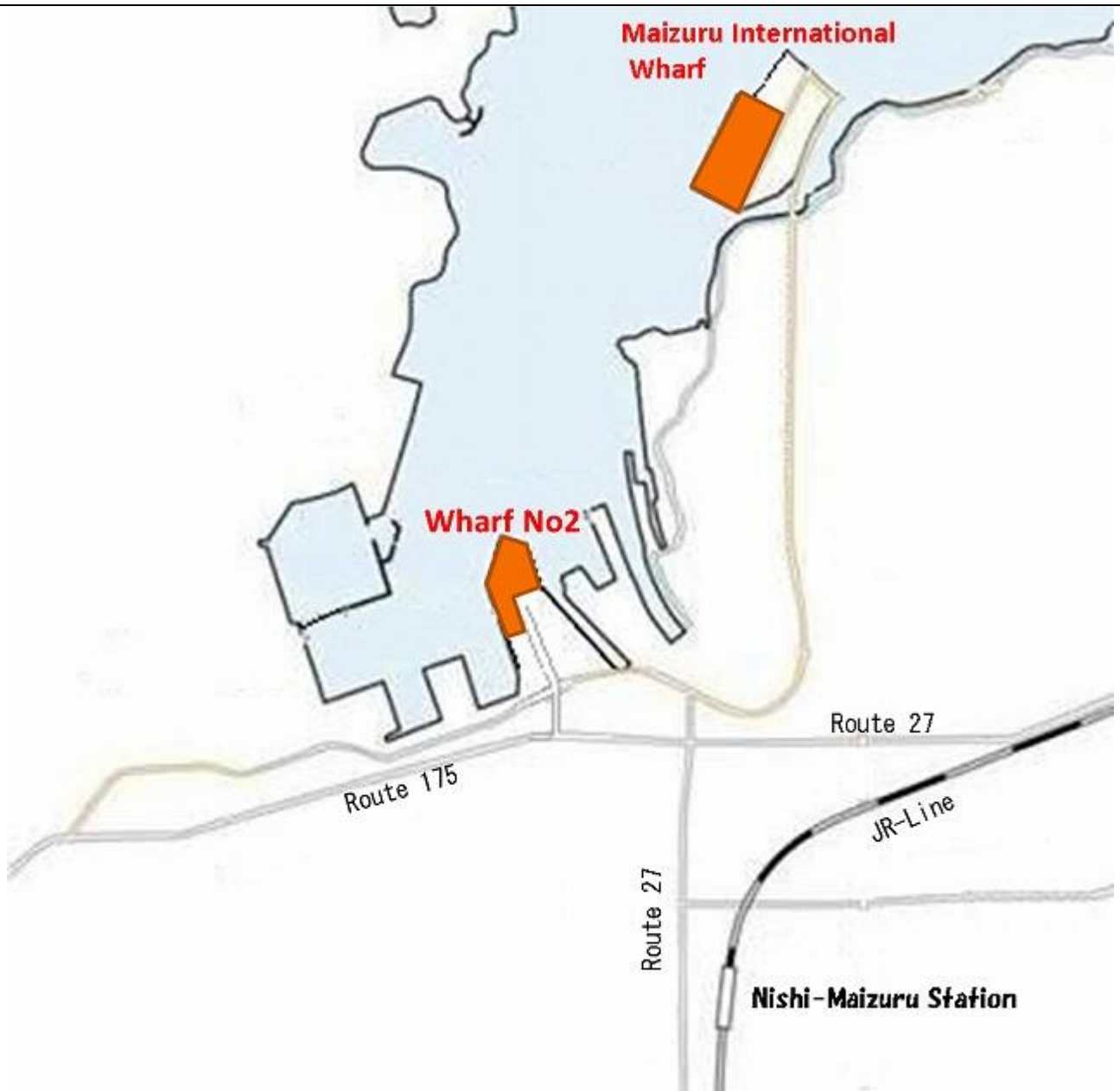
VIII. TRANSPORTATION 交通機関		
1. Parking for tour buses (number of buses) 観光バス待機所 (駐車台数)		Temporary (120)
2. Parking for private cars (number of cars) 自家用車駐車場 (駐車台数)		Temporary(一)
3. Parking for taxis (number of taxis) タクシープール (駐車台数)		Temporary (10)
4. Name of the nearest airport from the pier ふ頭から最も近い空港の名称		Kansai International Airport(International / Domestic) Osaka Itami Airport(Domestic)
5. Time from the pier to the airport by car ふ頭から空港までの車での移動時間		Kansai International Airport(International / Domestic) 165minutes Osaka Itami Airport(Domestic)100minutes
6. Name of the nearest rail station from the pier ふ頭から最も近い鉄道駅の名称		JR Nishi-Maizuru station
7. Time from the pier to the rail station by car ふ頭から鉄道駅までの車での移動時間		10min.
IX. TERMINAL SERVICE ターミナル内のサービス		
1. Wi-Fi service Wi-Fi サービス		Free Wi-Fi service available on a day of port-call
2. Postal & delivery service 郵便・宅配便サービス		Available on a day of port-call
3. Foreign exchange 外貨両替所	Availability 両替所の有無	Temporary
	Kinds of currencies 取り扱い貨幣の種類	Depending on the nationality of passengers
	Business hours・days 営業時間・営業日	Depending on ship arrival / departure time
4. Tourist information 観光案内所	Availability 観光案内所の有無	Temporary
	Language 対応言語	Japanese, English, Chinese, Korean
	Business hours・days 営業時間・営業日	Depending on ship arrival / departure time

X. REFERENCE INFORMATION

参考情報

Wharf position figure

ふ頭位置図



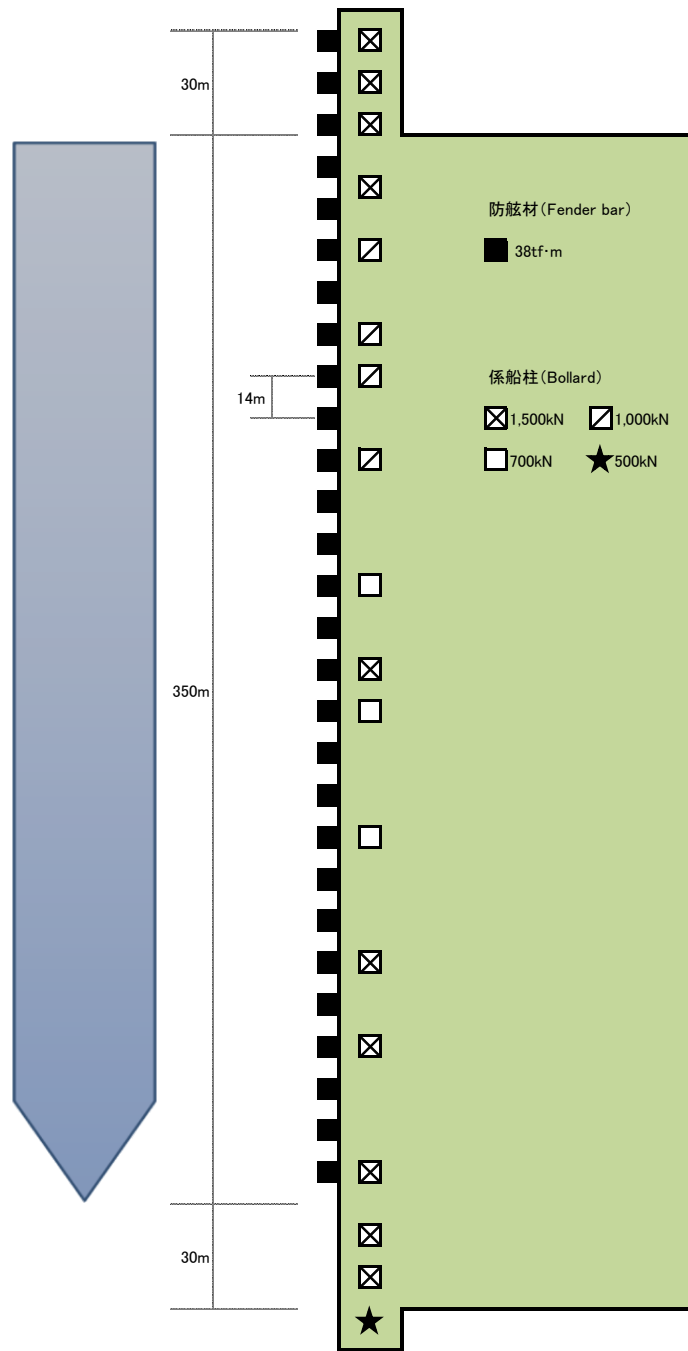
[

Figure of the terminal placement and passenger line of flow
ターミナル配置図と受入動線

No Terminal

The details of a fender bar and bollard

防舷材と係船柱の詳細



1



>

