

CRUISE SHIP PIER AND TERMINAL FACILITY SPECIFICATION OVERVIEW

クルーズ係留施設及びターミナル施設概要

As of 01/01/2021
2021年1月1日現在

■Common Information 共通情報

PORT NAME: Port of Osaka(Osaka) 港名：大阪港		
LOCATION / ADDRESS: 3 Chikko, Minatoku, Osaka-shi,Osaka, JAPAN 住所：大阪市港区築港3丁目		
PORT CONTACT: ATC Building ITM Tower 10 Fl. 2-1-10 Suminoe-ku Nankou-kita, Osaka-shi Osaka, JAPAN, 559-0034 大阪港湾局連絡先：大阪市住之江区南港北2-1-10 ATC ITM10階		
Phone:+81-66615-7766 電話：	Fax: +81-66615-7789	E-mail: cruiseport@city.osaka.lg.jp
Mobile phone: 携帯：	Website: http://www.city.osaka.lg.jp/contents/wdu020/port/	Other: その他：

I . CRUISE SHIP RECORD (OVER THE PAST FIVE YEARS) 寄港実績 (過去5年)

Ship name 船名：	Gross tonnage 総トン数：	LOA 全長：	Draft 喫水：	Maiden call (Year) 初寄港年：
ASUKA II	50,142	241	7.8	2006
Albatros	28,518	205	7.6	2019
Arcadia	83,781	285	8.0	2012
Artania	44,656	230	7.8	2016
Amadea	29,008	190	6.6	2006
Amsterdam	62,735	237	8.1	2003
Azamara Journey	30,277	181	5.9	2014
Azamara Quest	30,277	181	5.9	2009
Aurora	76,152	270	8.4	2007
Caledonian Sky	4,200	91	4.2	2015
Celebrity Millennium	90,963	294	8.3	2014
Costa Atlantica	85,619	293	8.0	2017
Costa Fortuna	102,587	272	8.2	2017
Costa neoRomantica	56,769	221	7.6	2017
Costa Victoria	75,166	253	8.0	2012
Costa Venezia	133,500	324	8.5	2019
Crystal Serenity	68,870	250	7.6	2009
Crystal Symphony	51,044	238	7.6	2002
Clipper Odyssey	5,218	104	4.3	2006
Diamond Princess	115,875	290	8.5	2005
Explorer Dream	75,338	268	7.9	2019
Golden Princess	108,865	289	8.4	2016
Henna	47,678	224	7.6	2014

Le Laperouse	10,000	127	4.6	2019
Le Soleal	10,700	142	4.8	2013
L'atstral	10,700	142	4.8	2015
Majestic Princess	143,000	330	8.6	2017
Mariner of the Seas	138,279	311	8.6	2015
MSC Lirica	65,591	275	6.8	2017
MSC Splendida	137,936	333	8.7	2018
Norwegian Jewel	93,502	294	8.6	2018
Norwegian Joy	167,800	333	8.7	2017
Nipponmaru	22,472	166	6.5	1990
Ocean Dream	35,265	205	7.1	2013
Ocean Princess	30,277	181	5.8	2010
Pacific Princess	30,277	181	5.8	2004
Pacific Venus	26,594	183	6.5	1998
Quantum of the Seas	168,666	347	8.8	2016
Queen Elizabeth	90,901	294	7.9	2016
Queen Mary 2	151,400	345	10.0	2011
Sapphire Princess	115,875	290	8.5	2005
Sun princess	77,471	262	8.1	2008
Silver Muse	40,791	213	6.7	2019
Silver Shadow	28,258	186	6.1	2010
Silver Whisper	28,258	186	6.1	2019
Sevenseas Voyager	41,500	206	7.1	2008
Sea Princess	77,499	261	8.1	2012
SkySea Golden Era	72,458	247	7.8	2015
Star Legend	9,961	134	5.5	2018
Spectrum of the Seas	169,379	347	8.5	2019
Superstar Virgo	75,338	269	7.9	2017
Viking Orion	47,842	228	6.6	2019
Volendam	61,214	238	8.1	2002
Voyager	15,271	153	5.8	2014
Voyager of the Seas	138,194	311	9.1	2018
Westerdam	82,862	285	8.0	2018

II. CONSULATE OR EMBASSY CONTACT 大使館または領事館連絡先・所在地			
Nation: 国名：	Name of consulate or embassy: 大使館または領事館名：	Phone: 電話番号：	Place: 所在地：
アジア Asia			
India	Consulate-General of India in Osaka 在大阪インド総領事館	+81-6-6261-7299	Osaka City
Indonesia	Consulate-General of the Republic of Indonesia in Osaka 在大阪インドネシア共和国総領事館	+81-6-6449-9898	Osaka City
Cambodia	Honorary Consulate of the Kingdom of Cambodia in Osaka 在大阪カンボジア王国名誉領事館	+81-6-6376-2305	Osaka City
Sri Lanka	Honorary Consulate of the Democratic Socialist Republic of Sri Lanka in Osaka 在大阪スリランカ民主社会主義共和国名誉領事館	+81-6-4860-6790	Suita City
Thai	Royal Thai Consulate-General in Osaka 在大阪タイ王国総領事館	+81-6-6262-9226	Osaka City
Korea	Consulate-General of the Republic of Korea in Osaka 在大阪大韓民国総領事館	+81-6-4256-2345	Osaka City
China	Consulate-General of the People's Republic of China in Osaka 在大阪中華人民共和国総領事館	+81-6-6445-9481	Osaka City
Nepal	Honorary Consulate-General of the Federal Democratic Republic of Nepal in Osaka 在大阪ネパール連邦民主共和国名誉総領事館	+81-6-6776-0120	Osaka City
Bhutan	Honorary Consulate of the Kingdom of Bhutan in Osaka 在大阪ブータン王国名誉領事館	+81-6-6227-4641	Osaka City
Philippines	Consulate-General of the Republic of the Philippines in Osaka 在大阪フィリピン共和国総領事館	+81-6-6910-7881	Osaka City
Mongolia	Consulate-General of Mongolia in Osaka 在大阪モンゴル国総領事館	+81-6-4963-2572	Osaka City
大洋州 Oceania			
Australia	Australian Consulate-General 在大阪オーストラリア総領事館	+81-6-6941-9271	Osaka City
New Zealand	Honorary Consulate-General of New Zealand in Osaka 大阪ニュージーランド名誉総領事館	+81-6-6373-4583	Osaka City
Fiji	Honorary Consulate of the Republic of Fiji in Osaka 在大阪フィジー共和国名誉領事館	+81-6-6396-3910	Osaka City
Micronesia	Honorary Consulate-General of the Federated States of Micronesia in Osaka 在大阪ミクロネシア連邦名誉総領事館	+81-6-6358-7471	Osaka City
北米 North America			
United States	Consulate-General of the United States of America in Osaka-Kobe 在大阪・神戸アメリカ合衆国総領事館	+81-6-6315-5900	Osaka City
Canada	Honorary Consulate of Canada in Osaka 在大阪カナダ名誉領事館	+81-6-6681-0250	Osaka City

中南米 South America			
Chile	Honorary Consulate of the Republic of Chile in Osaka 在大阪チリ共和国名誉領事館	+81-6-6212-3675	Osaka City
Mexico	Honorary Consulate of the United Mexican States in Osaka 在大阪メキシコ合衆国名誉領事館	+81-6-6440-3870	Osaka City
欧州 European			
Italy	Consulate-General of Italy in Osaka 在大阪イタリア総領事館	+81-6-4706-5820	Osaka City
United Kingdom	British Consulate-General in Osaka 在大阪英国総領事館	+81-6-6120-5600	Osaka City
Estonia	Honorary Consulate of the Republic of Estonia in Osaka 在大阪エストニア共和国名誉領事館	+81-6-6261-0303	Osaka City
Austria	Honorary Consulate-General of the Republic of Austria in Osaka 在大阪オーストリア共和国名誉総領事館	+81-6-6202-3177	Osaka City
Netherlands	Consulate-General of the Kingdom of the Netherlands in Osaka 在大阪オランダ王国総領事館	+81-6-6484-6000	Osaka City
Kazakhstan	Honorary Consulate of the Republic of Kazakhstan in Osaka 在大阪カザフスタン共和国名誉領事館	+81-6-6347-2005	Osaka City
Switzerland	Honorary Consulate-General of Switzerland in Osaka 在大阪スイス名誉総領事館	+81-6-7166-2301	Osaka City
Slovak	在大阪スロバキア共和国名誉領事館 Honorary Consulate of the Slovak Republic in Osaka	+81-6-6266-6432	Osaka City
Serbia	Honorary Consulate-General of the Republic of Serbia in Osaka 在大阪セルビア共和国名誉総領事館	+81-6-6444-1111	Osaka City
Denmark	Royal Danish Honorary Consulate in Osaka 在大阪デンマーク王国名誉領事館	+81-6-6346-1285	Osaka City
Germany	Consulate-General of the Federal Republic of Germany in Osaka-Kobe 在大阪・神戸ドイツ連邦共和国総領事館	+81-6-6440-5070	Osaka City
Hungary	Honorary Consulate-General of Hungary in Osaka 在大阪ハンガリー名誉総領事館	+81-6-6136-3597	Osaka City
Finland	Honorary Consulate of Finland in Osaka 在大阪フィンランド名誉領事館	+81-6-6373-5201	Osaka City
Belgium	Honorary Consulate of the Kingdom of Belgium in Osaka 在大阪ベルギー王国名誉領事館	+81-6-6373-4582	Osaka City
Portugal	Honorary Consulate of Portugal in Osaka 在大阪ポルトガル名誉領事館	+81-6-6267-6090	Osaka City
Latvia	Honorary Consulate of the Republic of Latvia in Osaka 在大阪ラトビア共和国名誉領事館	+81-6-6342-1396	Osaka City
Lithuania	Honorary Consulate of the Republic of Lithuania in Osaka 在大阪リトアニア共和国名誉領事館	+81-6-6456-7013	Osaka City
中東 Middle East			
Oman	Honorary Consulate of the Sultanate of Oman in Osaka 在大阪オマーン国名誉領事館	+81-6-7638-3043	Osaka City

■ Wharf (Pier) Information

埠頭別情報

Wharf (Pier) name: Tempoan ふ頭名 : 天保山岸壁		
III. PHYSICAL CONSIDERATIONS 物理的留意事項		
1. Berth 岸壁	Length / Water depth 延長/水深	① 370m/ -11m
	Height of the pier above MLW or chart datum (平均干潮位又は海図基準からの) 岸壁の高さ	① 3.9m (D.L.)
	Pier depth (distance to the closest obstruction behind the pier edge) 岸壁の幅 (岸壁の端から背後障害物までの距離)	① 21m
	Minimum depth across the berth 岸壁の最低水深	① -11.0m
	Fender bar 防舷材 Absorbed energy / number of the fender bars 吸収エネルギー/本数	① 483KN・m/19
	Bollard 係船柱 Specification / number of the bollards スペック/本数	① 150t/10 ② 100t/6 ③ 70t/1 ④ 35t/7
2. Channel 航路	Width / water depth 幅/水深	400m / -15.0m
3. Turning basin (diameter) 回頭泊地 (直径)		800m(off the W1)
4. Clearance 高さ制限		No Limit
5. Maximum tidal range / max currents 最大潮差/最大潮流		1.61m(5years average) / 1.0k't
6. Wind & weather conditions / tides by season 風及び季節による天候/潮汐の変化		Morning fog occurs during winter, clearing at a rate of 4m/s.

IV. LANDSIDE FACILITIES		
陸上施設		
1. Terminal ターミナル等	Terminal Availability ターミナルの有無	Yes
	Shelter or facilities to shelter from rain (無い場合) 雨よけ施 設の有無	—
	Boarding Bridge ボーディングブリッジ	Available
2. Shore gangway ギャングウェイ		Available
3. Pay phone 公衆電話		Not Available
4. Restroom / washroom トイレ		Available
5. Vending machine / kiosk 自動販売機・売店		Vending machine Available
6. Need to arrange shuttles to downtown? 市街地へシャトルバスが必要か		Not Needed
7. Distance and time to downtown? 市街地までの距離・時間		20min. by subway
8. Distance and time to primary sightseeing area 主要観光地までの距離・時間		Nara 45 min. Kyoto 60 min.
V. CUSTOMS AND IMMIGRATION		
税関及び入国管理		
1. Availability of CIQ services and facilities CIQ の有無	Permanent 常設	Not Available
	Temporary 仮設 (船上を含む)	Yes
2. Secure electronic access 自動化出入国ゲートの有無		Not Available
VI. WORKING HOURS		
サービス提供時間		
1. Pilotage パイロット		24hrs.
2. Tuggage タグ		24hrs.
3. Line handling 綱とり		24hrs.
4. Other (pls specify) その他		Water supply: 24hrs.
VII. SECURITY		
セキュリティ		
1. ISPS certified? ISPS の認定有無		Yes

VIII. TRANSPORTATION 交通機関		
1. Parking for tour buses (number of buses) 観光バス待機所 (駐車台数)		50
2. Parking for private cars (number of cars) 自家用車駐車場 (駐車台数)		-
3. Parking for taxis (number of taxis) タクシープール (駐車台数)		32
4. Name of the nearest airport from the pier ふ頭から最も近い空港の名称		Kansai International Airport (International/ Domestic) Osaka Itami Airport (Domestic)
5. Time from the pier to the airport by car ふ頭から空港までの車での移動時間		Kansai International Airport (International/ Domestic) 30min. Osaka Itami Airport (Domestic) 30 min.
6. Name of the nearest rail station from the pier ふ頭から最も近い鉄道駅の名称		Osaka-ko stn
7. Time from the pier to the rail station by car ふ頭から鉄道駅までの車での移動時間		5 min on foot
IX. TERMINAL SERVICE ターミナル内のサービス		
1. Wi-Fi service Wi-Fi サービス		Available (Temporary)
2. Postal & delivery service 郵便・宅配便サービス		Available (Temporary)
3. Foreign exchange 外貨両替所	Availability 両替所の有無	Available (Temporary)
	Kinds of currencies 取り扱い貨幣の種類	Dollar, Euro, Pound, Australian dollar, South Korean won, Chinese yuan and Japanese yen
	Business hours・days 営業時間・営業日	Varies depending on ship arrival/departure time (usually from 8:00 to 17:00)
4. Tourist information 観光案内所	Availability 観光案内所の有無	Available (Temporary)
	Language 対応言語	English, Chinese, Korean, German and Japanese
	Business hours・days 営業時間・営業日	Varies depending on ship arrival/departure time (usually from 8:00 to 17:00)

X. REFERENCE INFORMATION

参考情報

Wharf position figure

ふ頭位置図

■天保山岸壁周辺の地図

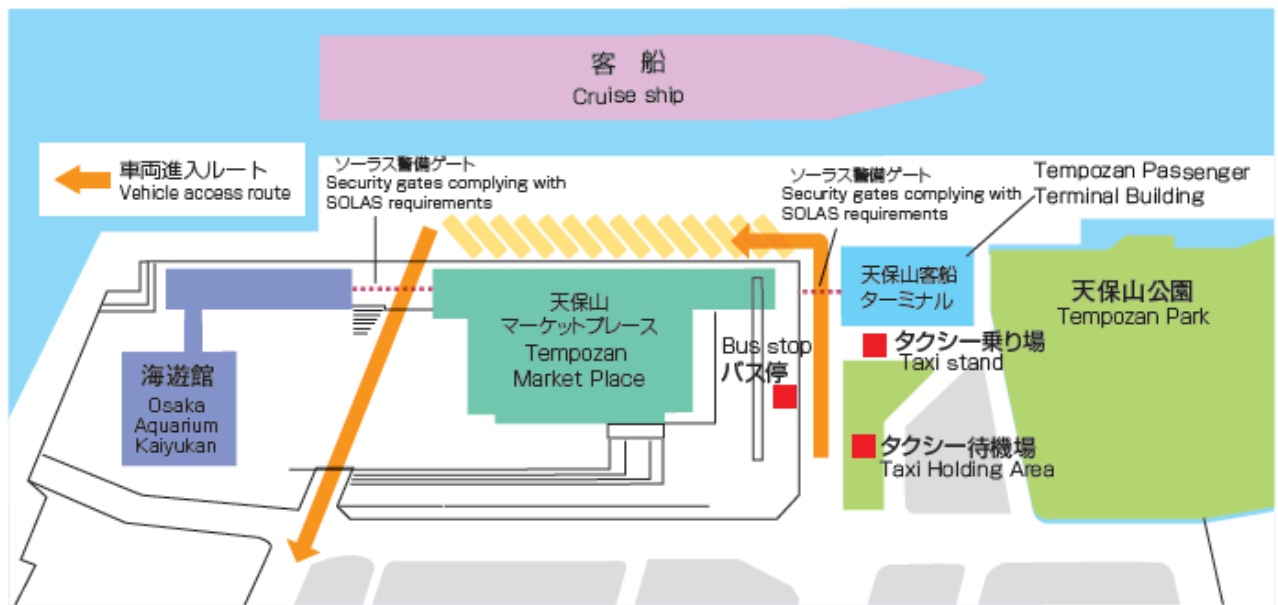
Location of Tempozan Wharf



Figure of the terminal placement and passenger line of flow

ターミナル配置図と受入動線

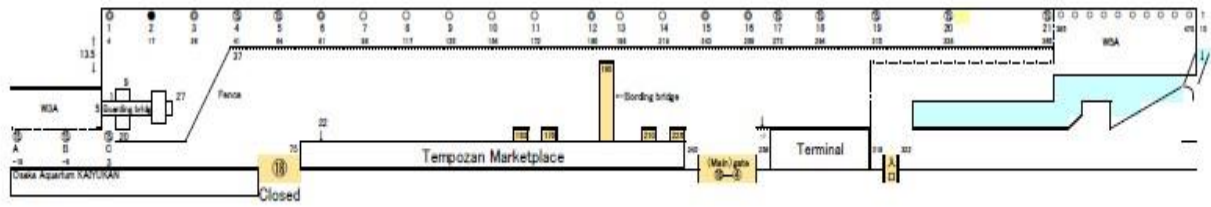
天保山岸壁 Tempozan Wharf



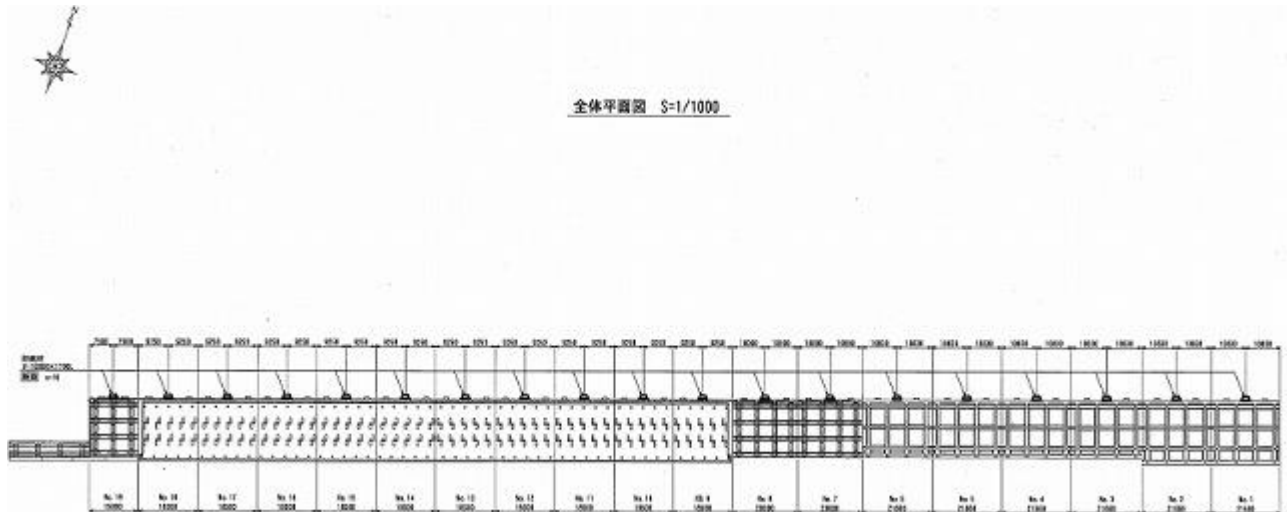
The details of a fender bar and bollard

防舷材と係船柱の詳細

【Bollard / 係船柱図面】



【Fender / 防舷材図面】



■ Wharf (Pier) Information

埠頭別情報

Wharf (Pier) name: ふ頭名：中央突堤北岸壁		
III. PHYSICAL CONSIDERATIONS 物理的留意事項		
1. Berth 岸壁	Length / Water depth 延長/水深	210m / -11.0m
	Height of the pier above MLW or chart datum (平均干潮位又は海図基準 からの) 岸壁の高さ	4.3m (DL)
	Pier depth (distance to the closest obstruction behind the pier edge) 岸壁の幅 (岸壁の端から背 後障害物までの距離)	25m
	Minimum depth across the berth 岸壁の最低水深	-11.0m
	Fender bar 防舷材 Absorbed energy / number of the fender bars 吸収エネルギー/本数	32t・m/ 21pcs
	Bollard 係船柱 Specification / number of the bollards スペック/本数	① 100t/5 ② 75t/1 ③ 35t/7
2. Channel 航路	Width / water depth 幅/水深	400m / -15m / /
3. Turning basin (diameter) 回頭泊地 (直径)		800m
4. Clearance 高さ制限		No Limit
5. Maximum tidal range / max currents 最大潮差/最大潮流		1.61m(5years average) / 1.0k't
6. Wind & weather conditions / tides by season 風及び季節による天候/潮汐の変化		Morning fog occurs during winter, clearing at a rate of 4m/s.

IV. LANDSIDE FACILITIES		
陸上施設		
1. Terminal ターミナル等	Terminal Availability ターミナルの有無	Not Available
	Shelter or facilities to shelter from rain (無い場合) 雨よけ施 設の有無	—
	Boarding Bridge ボーディングブリッジ	Not Available
2. Shore gangway ギャングウェイ		Not Available
3. Pay phone 公衆電話		Not Available
4. Restroom / washroom トイレ		Not Available
5. Vending machine / kiosk 自動販売機・売店		Not Available
6. Need to arrange shuttles to downtown? 市街地へシャトルバスが必要か		Needed
7. Distance and time to downtown? 市街地までの距離・時間		30 min. by car
8. Distance and time to primary sightseeing area 主要観光地までの距離・時間		Nara 45 min. Kyoto 60 min.
V. CUSTOMS AND IMMIGRATION		
税関及び入国管理		
1. Availability of CIQ services and facilities CIQ の有無	Permanent 常設	Not Available
	Temporary 仮設 (船上を含む)	Yes
2. Secure electronic access 自動化出入国ゲートの有無		Not Available
VI. WORKING HOURS		
サービス提供時間		
1. Pilotage パイロット		24hrs
2. Tugage タグ		24hrs
3. Line handling 綱とり		24hrs
4. Other (pls specify) その他		Water supply : 9:00~17:15 Mon.-Fri. by barge.
VII. SECURITY		
セキュリティ		
1. ISPS certified? ISPS の認定有無		Yes

VIII. TRANSPORTATION 交通機関		
1. Parking for tour buses (number of buses) 観光バス待機所 (駐車台数)		100
2. Parking for private cars (number of cars) 自家用車駐車場 (駐車台数)		-
3. Parking for taxis (number of taxis) タクシープール (駐車台数)		-
4. Name of the nearest airport from the pier ふ頭から最も近い空港の名称		Kansai International Airport (International/ Domestic) Osaka Itami Airport (Domestic)
5. Time from the pier to the airport by car ふ頭から空港までの車での移動時間		Kansai International Airport (International/ Domestic) 30min. Osaka Itami Airport (Domestic) 30 min.
6. Name of the nearest rail station from the pier ふ頭から最も近い鉄道駅の名称		Osaka-ko stn
7. Time from the pier to the rail station by car ふ頭から鉄道駅までの車での移動時間		10 min. on foot
IX. TERMINAL SERVICE ターミナル内のサービス		
1. Wi-Fi service Wi-Fi サービス		Not Available
2. Postal & delivery service 郵便・宅配便サービス		Not Available
3. Foreign exchange 外貨両替所	Availability 両替所の有無	Available (Temporary)
	Kinds of currencies 取り扱い貨幣の種類	Dollar, Euro, Pound, Australian dollar, South Korean won, Chinese yuan and Japanese yen
	Business hours・days 営業時間・営業日	Varies depending on ship arrival/departure time (usually from 8:00 to 17:00)
4. Tourist information 観光案内所	Availability 観光案内所の有無	Available (Temporary)
	Language 対応言語	English, Chinese, Korean, German and Japanese
	Business hours・days 営業時間・営業日	Varies depending on ship arrival/departure time (usually from 8:00 to 17:00)

X. REFERENCE INFORMATION

参考情報

Wharf position figure

ふ頭位置図

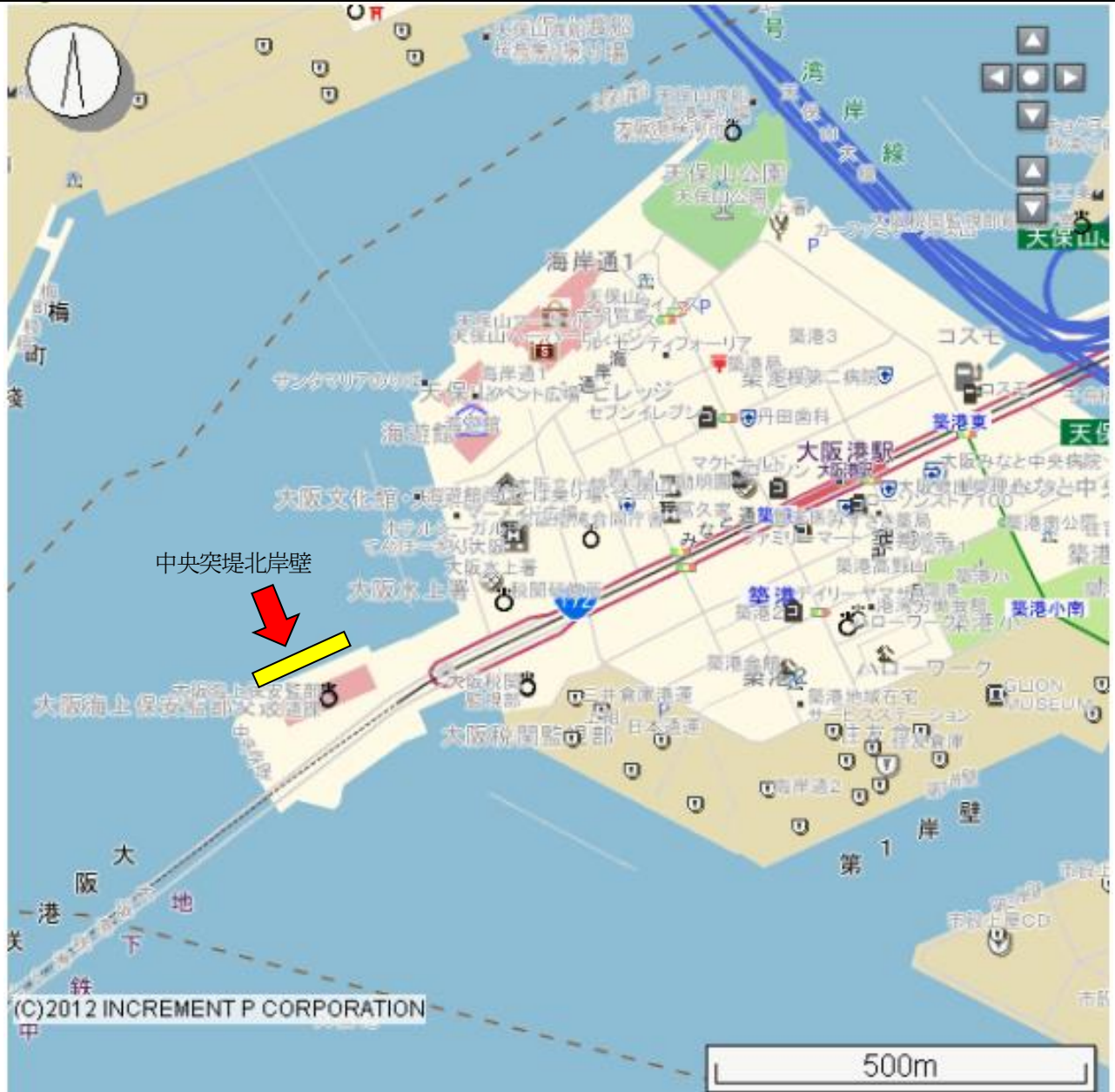


Figure of the terminal placement and passenger line of flow
ターミナル配置図と受入動線



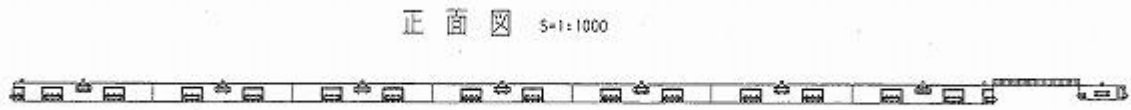
The details of a fender bar and bollard

防舷材と係船柱の詳細

Bollard



Fender



■ Wharf (Pier) Information

埠頭別情報

Wharf (Pier) name: Tsuruhama ふ頭名：鶴浜岸壁		
III. PHYSICAL CONSIDERATIONS 物理的留意事項		
1. Berth 岸壁	Length / Water depth 延長/水深	280m / -10.0m
	Height of the pier above MLW or chart datum (平均干潮位又は海図基準 からの) 岸壁の高さ	4.5m (D.L.)
	Pier depth (distance to the closest obstruction behind the pier edge) 岸壁の幅 (岸壁の端から背 後障害物までの距離)	21.5m (paved area)
	Minimum depth across the berth 岸壁の最低水深	-10.0m
	Fender bar 防舷材 Absorbed energy / number of the fender bars 吸収エネルギー/本数	① 18t・m ② 30pcs
	Bollard 係船柱 Specification / number of the bollards スペック/本数	① 100t/2 ② 50t/8
2. Channel 航路	Width / water depth 幅/水深	400m / -15.0m
3. Turning basin (diameter) 回頭泊地 (直径)		600m
4. Clearance 高さ制限		49m (Minato Oohashi)
5. Maximum tidal range / max currents 最大潮差/最大潮流		1.61m(5years average) / 1.0k't
6. Wind & weather conditions / tides by season 風及び季節による天候/潮汐の変化		Morning fog occurs during winter, clearing at a rate of 4m/s.

IV. LANDSIDE FACILITIES		
陸上施設		
1. Terminal ターミナル等	Terminal Availability ターミナルの有無	Not Available
	Shelter or facilities to shelter from rain (無い場合) 雨よけ施 設の有無	—
	Boarding Bridge ボーディングブリッジ	Not Available
2. Shore gangway ギャングウェイ		Not Available
3. Pay phone 公衆電話		Not Available
4. Restroom / washroom トイレ		Not Available
5. Vending machine / kiosk 自動販売機・売店		Not Available
6. Need to arrange shuttles to downtown? 市街地へシャトルバスが必要か		Needed
7. Distance and time to downtown? 市街地までの距離・時間		30 min. by car
8. Distance and time to primary sightseeing area 主要観光地までの距離・時間		Nara 60 min. Kyoto 70 min.
V. CUSTOMS AND IMMIGRATION		
税関及び入国管理		
1. Availability of CIQ services and facilities CIQ の有無	Permanent 常設	Not Available
	Temporary 仮設 (船上を含む)	Yes
2. Secure electronic access 自動化出入国ゲートの有無		Not Available
VI. WORKING HOURS		
サービス提供時間		
1. Pilotage パイロット		24hrs
2. Tugage タグ		24hrs
3. Line handling 綱とり		24hrs
4. Other (pls specify) その他		Water supply : 9:00~17:15 Mon.-Fri. by barge.
VII. SECURITY		
セキュリティ		
1. ISPS certified? ISPS の認定有無		Yes

VIII. TRANSPORTATION 交通機関		
1. Parking for tour buses (number of buses) 観光バス待機所 (駐車台数)		-
2. Parking for private cars (number of cars) 自家用車駐車場 (駐車台数)		-
3. Parking for taxis (number of taxis) タクシープール (駐車台数)		-
4. Name of the nearest airport from the pier ふ頭から最も近い空港の名称		Kansai International Airport (International/ Domestic) Osaka Itami Airport (Domestic)
5. Time from the pier to the airport by car ふ頭から空港までの車での移動時間		Kansai International Airport (International/ Domestic) 40min. Osaka Itami Airport (Domestic) 40 min.
6. Name of the nearest rail station from the pier ふ頭から最も近い鉄道駅の名称		Osaka-ko stn
7. Time from the pier to the rail station by car ふ頭から鉄道駅までの車での移動時間		10 min. by car
IX. TERMINAL SERVICE ターミナル内のサービス		
1. Wi-Fi service Wi-Fi サービス		Not Available
2. Postal & delivery service 郵便・宅配便サービス		Not Available
3. Foreign exchange 外貨両替所	Availability 両替所の有無	Available (Temporary)
	Kinds of currencies 取り扱い貨幣の種類	Dollar, Euro, Pound, Australian dollar, South Korean won, Chinese yuan and Japanese yen
	Business hours・days 営業時間・営業日	Varies depending on ship arrival/departure time (usually from 8:00 to 17:00)
4. Tourist information 観光案内所	Availability 観光案内所の有無	Available (Temporary)
	Language 対応言語	English, Chinese, Korean, German and Japanese
	Business hours・days 営業時間・営業日	Varies depending on ship arrival/departure time (usually from 8:00 to 17:00)

X. REFERENCE INFORMATION

参考情報

Wharf position figure

ふ頭位置図



Figure of the terminal placement and passenger line of flow

ターミナル配置図と受入動線

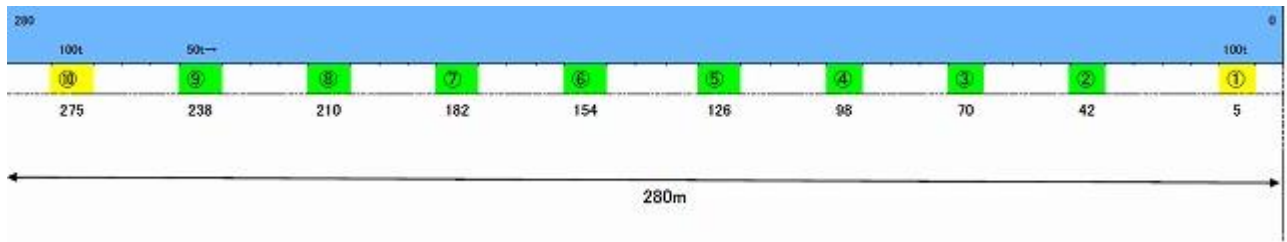


The details of a fender bar and bollard

防舷材と係船柱の詳細

Bollard

No. 1, No.10 : 100ton



Fender (600H×2000L)

